

MusVerre

Agenda

Sept#

— Janv. III

2022=23

Un musée
du Département

Nord
le Département est là —



Sommaire

Présentation du MusVerre

Les visites guidées	p 6
Les 1 ^{ers} dimanches du mois au MusVerre	p 7
Le Super Club	p 8
Les rendez-vous du MusVerre	p 10
Les démonstrations de verre au chalumeau	p 11
Les rendez-vous famille	p 12
Les temps d'éveil	p 14
Ateliers ados et adultes	p 15
Les ateliers vacances scolaires	p 16
Les ateliers en continu	p 19

Les expositions du moment

p 20

Les événements

Septembre	p 27
Journées Européennes du Patrimoine	p 27
Octobre	p 28
Portes Ouvertes des Ateliers d'Artistes	p 28
Novembre / Décembre	p 29

Compléter sa visite

p 30

Calendrier

p 32

Le musée se réserve le droit d'annuler ou de reporter les événements et ateliers.



Le MusVerre,
lieu
incontournable
de la création
verrière
internationale

Le
MusVerre

Lieu incontournable de la création verrière internationale, le MusVerre est installé à Sars-Poteries, au cœur du bocage avesnois, dans un bâtiment d'une qualité rare, véritable écrin de pierre bleue. Offrant 1000 m² de surface d'exposition, le MusVerre révèle une prestigieuse collection contemporaine d'œuvres en verre d'artistes du monde entier et présente également de nombreux « Bousillés », objets plein de fantaisie et de couleurs créés par les verriers de Sars-Poteries entre 1801 et 1937. Le musée vibre au rythme des expositions temporaires et des nombreux événements et ateliers de création.

Suivez les visites guidées de nos médiateurs

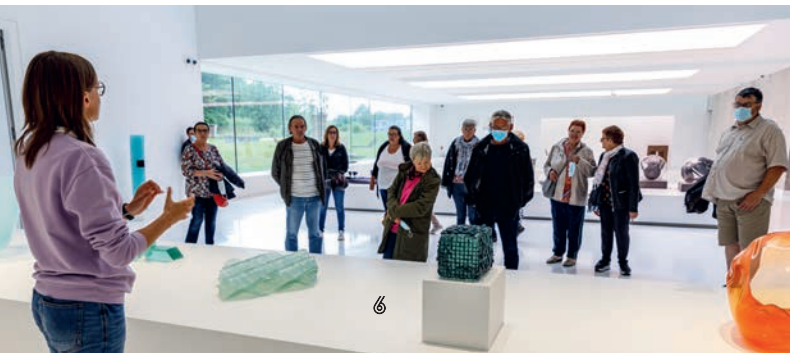
**LES VISITES DÉCOUVERTES
DE LA COLLECTION PERMANENTE (1H):**
tous les week-ends et jours fériés à 11h30 et 15h30.

**LES VISITES INSTANTANÉES
DE L'EXPOSITION TEMPORAIRE (20 À 30 MIN):**
tous les week-ends et jours fériés à 14h30 et 17h.

**PENDANT LES VACANCES SCOLAIRES,
TOUS LES MARDIS ET JEUDIS:**
**14h30 et 17h00 : visites instantanées
(20 à 30 min) de l'exposition temporaire**
15h30 : visite découverte de la collection permanente (1h)

Tarif dès 26 ans: entrée du musée 6€ / bénéficiaires de la gratuité 2€

**Profitez de notre jardin de sculptures, en accès libre,
et de nos tables de pique-nique à votre disposition.**



Musverre

Le bon plan : les premiers dimanches du mois, l'entrée du musée est gratuite !

Seul(e) ou en famille, participez à nos ateliers gratuits « à la carte » de 15h à 17h ! Dix minutes ou une heure : cette formule permet de découvrir une technique plastique à votre rythme.

Accès libre et gratuit sous réserve des places disponibles.

DIMANCHE 2 OCTOBRE

Marque page « Voie lactée ».

DIMANCHE 6 NOVEMBRE

Séance de planétarium à 15h, 15h30, 16h et 16h30

DIMANCHE 4 DÉCEMBRE

Création d'un thaumatrope (jeu optique)



Le Super Club

Tu es curieux et créatif, et le monde du verre t'intéresse ? Rejoins le Super Club, rencontre de nouveaux amis pour partager tes découvertes, et initie-toi à toutes les techniques plastiques avant de manipuler le verre pour réaliser des œuvres uniques !

Tous les mercredis de 14h30 à 16h30 (hors vacances scolaires)
Pour les enfants à partir de 6 ans

Tarif : 5€
Abonnement possible : 8 ateliers payants, 1 offert !
Sur réservation

**MERCREDIS 14, 21 ET 28
SEPTEMBRE**

Les techniques du verre

Découverte de la collection à travers les différentes techniques du travail du verre : gravure sur verre, gemmail et fusing.

MERCREDIS 5, 12 ET 19 OCTOBRE

Infiniment grand, infiniment petit

En lien avec l'exposition temporaire de Jeremy Maxwell Wintrebert, crée tes univers extraterrestres : univers miniature, leporollo (livre accordéon), histoire d'extraterrestre et travail graphique autour du symbole de l'étoile.

**MERCREDIS 9, 16, 23 ET 30
NOVEMBRE**

La Lune

En lien avec la thématique de l'exposition temporaire, la représentation de la lune sera le fil conducteur des ateliers du mois de novembre : plâtre, matières, impression et fusing.

Cette technique demandant un temps de cuisson, les réalisations seront à retirer une semaine après au musée.

MERCREDIS 7 ET 14 DÉCEMBRE

Les forces élémentaires

Les thématiques de l'exposition temporaire seront les bases d'expérimentations plastiques autour des notions de gravité et de force centrifuge.

**MERCREDIS 4, 11, 18 ET 25
JANVIER**

La mécanique céleste

La visite de l'exposition *Terminal* de Jeremy Maxwell Wintrebert t'inspirera pour créer des planètes imaginaires et inventer ton propre système solaire.



Les rendez-vous du MusVerre

Le MusVerre vous propose de découvrir ses rendez-vous incontournables : démonstrations, ateliers enfants, ados et adultes et animations en familles vous attendent !

Démonstrations de chalumeau

Rendez-vous certains dimanches par mois, de 15h00 à 17h30 pour une démonstration au plus près de la flamme, au cours de laquelle vous découvrirez les différentes techniques de fabrication de perles de verre au chalumeau...

Tarifs adultes : entrée du musée 6€ / bénéficiaires de la gratuité 2€
RDV à l'Atelier du Verre après avoir pris votre ticket à l'accueil du musée.

DIMANCHE 25 SEPTEMBRE

DIMANCHE 11 DÉCEMBRE

DIMANCHE 23 OCTOBRE

DIMANCHE 29 JANVIER

DIMANCHES 13 ET 27 NOVEMBRE

Démonstrations de soufflage à la canne

De 13h30 à 17h30

Tarifs adultes : entrée du musée 6€ / bénéficiaires de la gratuité 2€
RDV à l'Atelier du Verre après avoir pris votre ticket à l'accueil du musée.

DU 15 AU 22 DÉCEMBRE 2022 (SAUF LE LUNDI 19 DÉCEMBRE)

«Un Noël au Verre» animé par les étudiants du CERFAV (Centre Européen de Recherches et de Formation aux Arts Verriers) à Vannes-le Châtel.



Des
expériences
uniques
à partager
en famille

Les rendez-vous famille

Rendez-vous en famille pour visiter le musée autrement
et repartir avec votre création!

De 15h à 17h

Tarifs : entrée du musée 6€ / bénéficiaires de la gratuité 2€
+ 3€ par enfant
Sur réservation

DIMANCHE 30 OCTOBRE

« Flocon de Koch »

Après la visite de l'exposition temporaire *Terminal* de Jeremy Maxwell Wintrebert, venez créer en famille une composition de fractales qui peut se continuer à l'infini.

DIMANCHE 22 JANVIER

Mobile stellaire

Venez réaliser en famille un mobile de planètes dans une galaxie imaginaire en vous inspirant de l'univers de Jérémy Maxwell Wintrebert et de son exposition *Terminal*.

DIMANCHE 20 NOVEMBRE

Uni'verre

En vous inspirant de l'exposition temporaire, venez créer votre univers galactique à l'aide de la technique du fusing (verre plat fusionné à chaud).

Cette technique demandant un temps de cuisson, les réalisations seront à retirer une semaine après au musée.

Les temps d'éveil

Chaque 1^{er} dimanche du mois de 11h15 à 12h00, les médiateurs du MusVerre invitent les tout-petits (2-5 ans) à découvrir le musée grâce à des outils spécialement conçus. De jolis moments de partage et d'émerveillement sont au programme !

Tarif : 2€ par enfant



DIMANCHE 6 NOVEMBRE

Univers céleste

Première approche ludique du ciel et des étoiles au cœur d'un planétarium gonflable – en partenariat avec le Forum départemental des Sciences à Villeneuve d'Ascq.

DIMANCHE 4 DÉCEMBRE

L'histoire de Klang

Découvre l'univers et ses planètes tout en écoutant l'histoire de Klang l'extraterrestre.

DIMANCHE 4 SEPTEMBRE

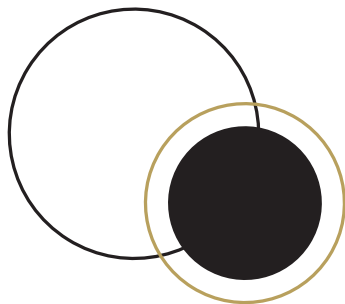
Manteau à histoire « Les Cinq Sens »

Balade dans les collections en s'amusant autour des 5 sens.

DIMANCHE 2 OCTOBRE

Manteau à histoire « Les émotions »

Découverte de la collection en compagnie de petites poupées aux couleurs des émotions.



Ateliers ado/adultes

SAMEDI 24 SEPTEMBRE ET SAMEDI 10 DÉCEMBRE

Initiation au chalumeau avec Laurence Dereu, alias « Verre tige »

Réservé aux débutants

De 14h30 à 17h30

Tarif : entrée du musée + 20€

Sur réservation

SAMEDI 26 NOVEMBRE

Découverte de la technique du fusing (verre plat)

De 14h30 à 17h30

Tarif : entrée du musée + 15€

Sur réservation

SAMEDI 28 JANVIER

Perles de verre au chalumeau avec Laurence Dereu, alias « Verre tige »

Réservé aux confirmés

De 14h30 à 17h30

Tarif : entrée du musée + 20€

Sur réservation



Les ateliers vacances

Tous les mardis et jeudis des vacances, des ateliers sont proposés aux enfants. En attendant, les accompagnants peuvent suivre une visite guidée de l'exposition temporaire à 14h30 et des collections à 15h30.

Tarif de la visite: entrée du musée 6€ / bénéficiaires de la gratuité 2€

Pour les enfants de 2 à 6 ans

De 15h30 à 16h30
Tarif : 3€ par enfant
Sur réservation

JEUDI 27 OCTOBRE ET JEUDI 22 DÉCEMBRE

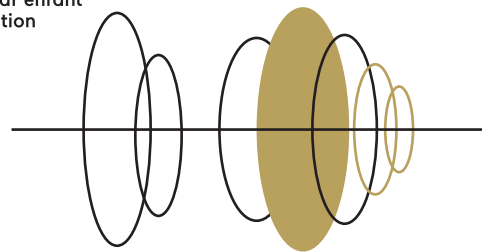
L'histoire de Klang

Découvre l'univers et ses planètes tout en écoutant l'histoire de Klang l'extraterrestre.



Pour les enfants de 6 à 12 ans

De 14h30 à 16h30
Tarif : 5€ par enfant
Sur réservation



MARDI 25 OCTOBRE

Planètes imaginaires

En t'inspirant de l'exposition temporaire *Terminal* de Jeremy Maxwell Wintrebert, crée ta propre planète en volumes et matières.

JEUDI 27 OCTOBRE

Impression planètes

Viens visiter de façon ludique l'exposition temporaire, puis imagine ton univers stellaire personnel.

JEUDI 3 NOVEMBRE

Séance de planétarium

Découvre les étoiles et la galaxie dans un planétarium gonflable. Une réalisation plastique clôturera cet atelier.

JEUDI 22 DÉCEMBRE

Mobile planètes

Après la découverte des œuvres de Jeremy Maxwell Wintrebert, viens créer ta galaxie en suspension avec divers matériaux.

MARDI 27 DÉCEMBRE

Modelage

En t'inspirant de l'exposition *Terminal*, viens créer ta galaxie tout en accumulation de disques de terre texturés.

JEUDI 29 DÉCEMBRE

ADN à l'infini

Le travail de Jeremy Maxwell Wintrebert t'inspirera afin de créer ton génome en forme de spirale.



Pour les enfants à partir de 8 ans

De 14h30 à 16h30
 Tarif : 7€ par enfant
 Sur réservation

MARDI 20 DÉCEMBRE Fusing de Noël

Création en verre plat de décorations de Noël en t'inspirant des formes des fractales et des flocons de Koch.

Cette technique demandant un temps de cuisson, les réalisations seront à retirer une semaine après au musée.

Les ateliers en continu

Seul(e) ou en famille, participez à nos ateliers gratuits « à la carte » de 15h00 à 17h00 ! Dix minutes ou une heure : cette formule permet de découvrir une technique plastique à votre rythme.

Tarif : entrée du musée

MERCREDI 26 OCTOBRE
 Constellation lumineuse
 à projeter

MERCREDI 21 DÉCEMBRE
 Étoiles à suspendre, tout en
 transparence et couleur

MERCREDI 2 NOVEMBRE
 Séances de planétarium
 gonflable à 15h, 15h30, 16h
 et 16h30

MERCREDI 28 DÉCEMBRE
 Thaumatrope étoilé





Les
expos
du
moment#

Jeremy Maxwell Wintrebert, Chapitre 2 = Terminal

EXPOSITION VISIBLE DU 17 SEPTEMBRE 2022 AU 8 JANVIER 2023

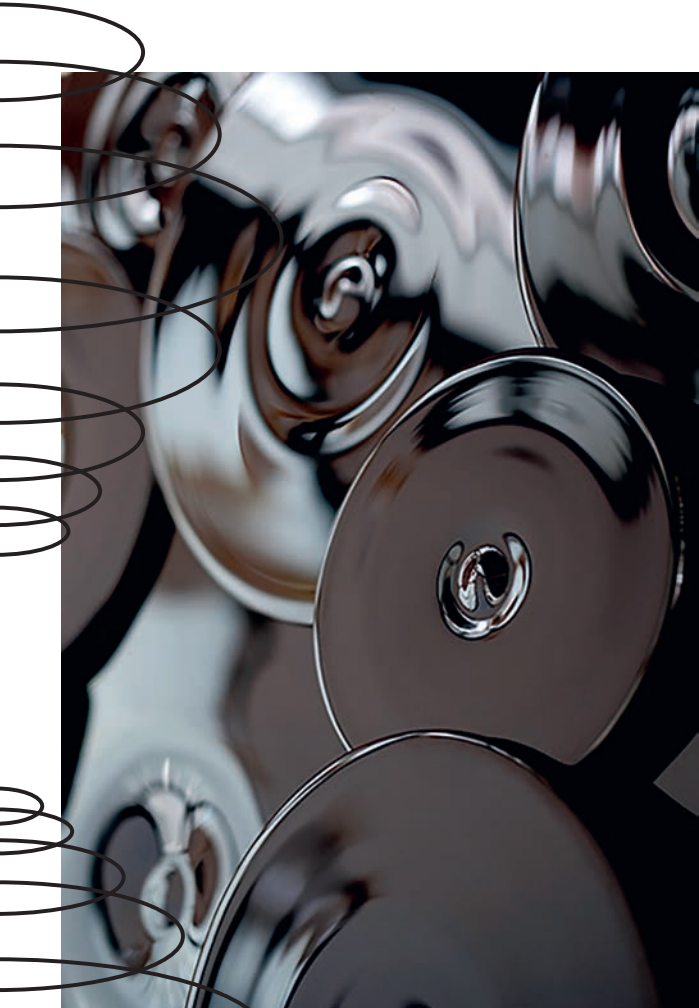
L'exposition monographique de Jeremy Maxwell Wintrebert, *Terminal*, est une véritable invitation au voyage, au cœur de la conscience du cosmos, dans laquelle chaque œuvre nous ramène au plus proche des origines de la vie.

Trois installations monumentales et des projections permettent de prendre la mesure de nos singularités : tels des explorateurs de l'univers embarquant pour un aller sans retour au plus près de la matière originelle, les visiteurs sont les témoins de la création d'un noyau inaltérable de l'existence où chacun peut (se) construire, (se) créer.



Gravity Ripples

**JEREMY
MAXWELL
WINTREBERT**



Jeremy Maxwell Wintrebert

MAIS AUSSI...

Eaux.de.vies

PROJET PRÉSENTÉ DANS L'ÉCHAPPÉE DE DÉCEMBRE À JANVIER

Ève George et Harmonie Bégon ont imaginé *Eaux.de.vies*, un projet collaboratif qui invite tous les souffleurs de verre de France à créer un verre à boire, et à le signer: une belle initiative fédératrice, sur le territoire national, qui s'inscrit dans le cadre de l'Année Internationale du Verre.



Les événements



SEPTEMBRE

**SAMEDI 3 ET DIMANCHE 4
SEPTEMBRE**

« Le verre ! Racontez-moi »

Exposition / événement
organisée par l'association
des Amis du MusVerre.

Exposition de « Bousillés »,
« Néo-Bousillés » et verre
industriel, visible dans l'espace
Mériaux.

Conférence et animations

Entrée gratuite



JOURNÉES EUROPÉENNES DU PATRIMOINE

SAMEDI 17 ET DIMANCHE 18 SEPTEMBRE

- **De 11h à 18h** : visites guidées de la collection permanente toutes les 30 minutes.
- **De 10h à 11h30** : visites patrimoine « Dans les pas des verriers » en partenariat avec l'Écomusée de l'Avesnois.
- **De 10h à 11h** : visite du village de Sars-Poteries
- **De 11h à 11h30** : focus sur les « Bousillés » dans les collections du musée

La thématique vous intéresse ? Renseignez-vous sur les autres parcours « Patrimoine verrier » proposés par l'Ecomusée durant les Journées Européennes du Patrimoine dans les communes de Fourmies-Trélon, Glageon, ou encore Anor.

SAMEDI 17 SEPTEMBRE

-15h: Vernissage de l'exposition *Terminal* de Jeremy Maxwell Wintrebert, en présence de l'artiste

-16h45: Conférence de Jérôme Perez, astrophysicien, en écho à l'exposition

Gratuit (réservation conseillée)

DIMANCHE 18 SEPTEMBRE

-16h: **Concert Trio Insolite** (harpe, harmonica de verre et saxophone)

Dans le cadre du festival international *Harpe en Avesnois*.

Lors du concert, présentation en exclusivité d'une création signée Olivier Calmel, consacrée à *Gravity Ripples #4* de Jeremy Maxwell Wintrebert et interprétée par les musiciens Thomas Bloch, Pauline Haas, et Michel Supera.

Gratuit (sur réservation)

OCTOBRE

PORTES OUVERTES DES ATELIERS D'ARTISTES

**SAMEDI 8 ET DIMANCHE
9 OCTOBRE
DE 14 À 18H**

Artiste d'origine vietnamienne installée à Paris, Kim Kototamalune réalise au chalumeau des compositions d'une délicatesse exquise en fils de verre borosilicate. En résidence de création à l'Atelier du Verre, elle accueillera le public afin d'expliquer son travail en évolution.

Entrée gratuite à l'Atelier du Verre.
Tarif : entrée du musée



Kim Kototamalune

SEMAINE BLEUE

**SAMÉD 8 OCTOBRE
À 11H30 ET 15H30**

Un groupe de seniors du Centre Socio-culturel Le *Nouvel Air d'Avesnes-sur-Helpe* vous guidera dans les collections pour des visites particulières.

JOURNÉES NATIONALES DE L'ARCHITECTURE

**SAMÉD 15 ET DIMANCHE
16 OCTOBRE À 15H30**

Visites guidées « spéciales architecture »

NOVEMBRE

**LES 1^{ER}, 3, 4 ET 5 NOVEMBRE
DE 14H30 À 15H30 ET DE 16H30
À 17H30**

Durée 1h

**LES 2 ET 6 NOVEMBRE
À 15H, 15H30, 16H ET 16H30**

Du 1^{er} au 6 novembre, le musée accueille un planétarium gonflable (prêt du Forum départemental des Sciences de Villeneuve d'Ascq).

Séance de planétarium couplée avec la visite de l'exposition temporaire de Jeremy Maxwell Wintrebert.

Durée 30mn

Tarif : entrée du musée

DÉCEMBRE

**DIMANCHE 11 DÉCEMBRE,
À 11H30 ET 16H30**

**Spectacle famille
Dès 2 ans**

La compagnie ÉmoSonge vous présente *Ron'Zébul*. Dans un univers poétique et ludique, une histoire de rencontre et d'identité sans mots ; c'est par la musique et la peinture que deux personnages découvrent le jeu, le partage et l'amitié.

Durée 35mn

Tarif : entrée du musée



Compléter sa visite

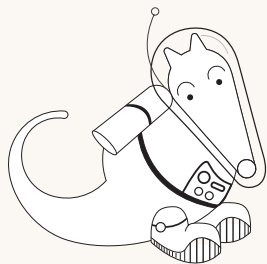
...au musée

LE LIVRET SOURICETTE

À la découverte du musée avec notre mascotte

Munis du livret Souricette, les enfants entre 6 et 10 ans partiront à la découverte de l'exposition temporaire: une découverte ludique et une belle expérience à partager en famille.

Demandez votre livret gratuit à l'accueil du musée.



...dans les environs

BALADE À VÉLO

Au pays des épis de faïence

Munis d'un petit guide ou équipés de l'application en libre téléchargement, enfourchez vos vélos pour découvrir la richesse et la variété du patrimoine de l'Avesnois.

Guide à récupérer à l'accueil du musée, ou parcours disponible sur l'application Baladavesnois Gratuit.

Nouveau: bornes de rechargement à votre disposition pour vos vélos électriques.

PROMENADE

Bienvenue au village des verriers

Au rythme d'un petit guide papier, vous marchez dans les pas des verriers à la recherche des traces du passé industriel de Sars-Poteries.

Guide à récupérer à l'accueil du musée ou téléchargeable sur le site internet. Gratuit.

...avec nos partenaires

LES CHEMINS DU SAVOIR-FAIRE

Atelier-musée du verre de Trélon

Idéal pour compléter la visite du MusVerre, le site de Trélon permet d'explorer l'aspect social et technique de la production verrière.

Musée des Bois Jolis à Felleries

À quelques kilomètres du MusVerre, une plongée dans l'univers des tourneurs sur bois de l'Avesnois!

Musée de la Cour des Potiers à Ferrière-la-Petite

À Ferrière-la-Petite, découverte de la magie de la terre dans un site plein d'authenticité.

RETOUR VERS LE PASSÉ...

Forum Antique à Bavay

Carrefour majeur du monde romain, Bavay présente des vestiges uniques en France.

Château de Trélon

Visite privilégiée du domaine de la famille princière de Mérode et de ses riches collections.

Écomusée du textile et de la vie sociale à Fourmies

Un site remarquable pour mieux comprendre la vie industrielle au tournant du XIX^e et du XX^e siècle.

TOUS AU VERT!

Val Joly à Eppe-Sauvage

De nombreuses activités sportives dans un cadre idyllique.

Jardins au fil de l'Avesnois

La Maison du Bocage à Sains-du-Nord et Les Jardins du Séquoia à Limont-Fontaine s'associent pour des visites thématiques.

L'Eau qui Gnôle

Parcours d'obstacles, activités VTT et tennis, piscine couverte, en plein cœur de la forêt de Mormal.

La Voie Verte de l'Avesnois

Entre Maubeuge et Glageon, 30 km de nature, à pied ou à vélo.

SPÉCIAL GOURMANDS!

Visites et shopping: la ferme du Paradis à Clairfayts, la ferme du Pont des Loups à Saint-Aubin, la ferme du Pont-de-Sains à Sains-du-Nord. Déjeuner ou dîner 100% avesnois: Le Pavé de Sars à Sars-Poteries, la Bergerie à Liessies ou encore l'Auberge du Moulin des Prés à Maroilles.

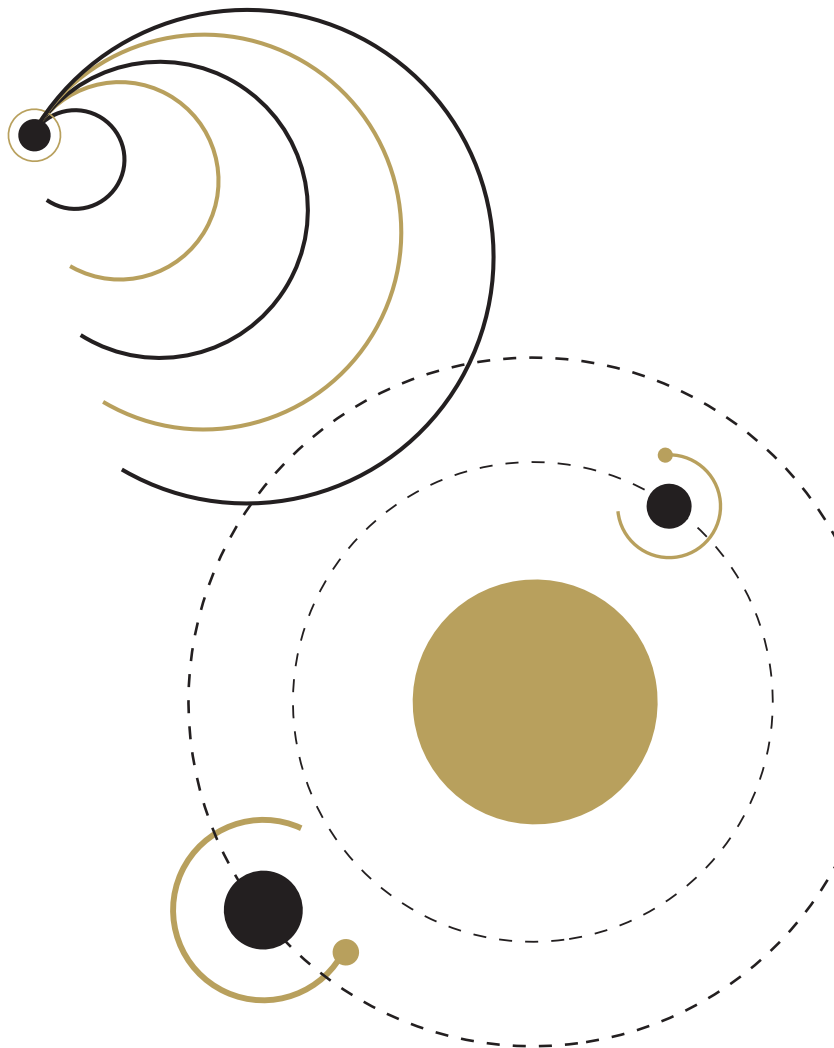
DATE	ÉVÈNEMENT	PUBLIC	HORAIRES	
SAM. 3, DIM. 4 SEP.	Exposition de Bousillés	tout public	11h - 18h	p.25
SAM. 3, DIM. 4 SEP.	Visite guidée	tout public	11h30; 14h30; 15h30; 17h	p.6
DIM. 4 SEP.	Temps d'éveil	2-5 ans	11h15 - 12h	p.14
DU MAR. 5 AU DIM. 11 SEP.	Fermeture exceptionnelle du MUSVERRE			p.27
MER. 14 SEP.	Super Club	6-12 ans	14h30 - 16h30	p.9
SAM. 17 SEP.	Inauguration "Terminal"	tout public	15h	p.28
SAM. 17 SEP.	Conférence	ado/adultes	16h45 - 17h45	p.28
SAM. 17, DIM. 18 SEP.	Visite guidée du village de Sars-Poteries	dès 10 ans	10h - 11h	p.27
SAM. 17, DIM. 18 SEP.	Journées nationales du patrimoine	tout public	11h - 18h	p.27
DIM. 18 SEP.	Concert	tout public	16h - 17h	p.28
MER. 21 SEP.	Super Club	6-12 ans	14h30 - 16h30	p.9
SAM. 24 SEP	Atelier ados/adultes	dès 15 ans	14h30 - 17h30	p.15
SAM. 24, DIM. 25 SEP.	Visite guidée	tout public	11h30; 14h30; 15h30; 17h	p.6
DIM. 25 SEP.	Démo. de chalumeau	tout public	15h - 17h30	p.11
MER. 28 SEP.	Super Club	6-12 ans	14h30 - 16h30	p.9
SAM. 1^{ER}, DIM. 2 OCT.	Visite guidée	tout public	11h30; 14h30; 15h30; 17h	p.6
DIM. 2 OCT.	Temps d'éveil	2-5 ans	11h15 - 12h	p.14
DIM. 2 OCT.	Atelier en continu	tout public	15h - 17h	p.19
MER. 5 OCT.	Super Club	6-12 ans	14h30 - 16h30	p.9
SAM. 8, DIM. 9 OCT.	Visite guidée	tout public	11h30; 14h30; 15h30; 17h	p.6
SAM. 8, DIM. 9 OCT.	Portes Ouvertes des Ateliers d'Artiste (POAA)	tout public	14h - 18h	p.28
MER. 12 OCT.	Super Club	6-12 ans	14h30 - 16h30	p.9
SAM. 15, DIM. 16 OCT.	Journées nationales de l'architecture	tout public	11h - 18h	p.29
SAM. 15, DIM. 16 OCT.	Visite guidée	tout public	11h30 ; 14h30 ; 17h	p.6
SAM. 15, DIM. 16 OCT.	Visite spéciale architecture		15h30 - 16h30	p.29
MER. 19 OCT.	Super Club	6-12 ans	14h30 - 16h30	p.9
SAM. 22, DIM. 23 OCT.	Visite guidée	tout public	11h30; 14h30; 15h30; 17h	p.6
DIM. 23 OCT.	Démo. de chalumeau	tout public	15h - 17h30	p.11
MAR. 25 OCT.	Atelier vacances	6-12 ans	14h30 - 16h30	p.17

MAR. 25 OCT.	Visite guidée	tout public	14h30; 15h30; 17h	p.6
MER. 26 OCT.	Atelier en continu	tout public	15h - 17h	p.19
JEU. 27 OCT.	Atelier vacances	6-12 ans	14h30 - 16h30	p.17
JEU. 27 OCT.	Atelier vacances	2-6 ans	15h30 - 16h30	p.16
JEU. 27 OCT.	Visite guidée	tout public	14h30; 15h30; 17h	p.6
SAM. 29, DIM. 30 OCT.	Visite guidée	tout public	11h30; 14h30; 15h30; 17h	p.6
DIM. 30 OCT.	Rendez-vous famille	en famille	15h - 17h	p.10
MAR 1^{ER}, JEU 3, VEN 4, SAM 5 NOV.	Séance de planétarium et visite exposition temporaire	tout public	14h30 - 15h30 et 16h30 - 17h30	p.29
MAR. 1 NOV.	Visite guidée	tout public	11h30; 14h30; 15h30; 17h	p.6
MER 2 ET DIM 6 NOV.	Séance de planétarium	tout public	15h; 15h30; 16h; 16h30	p.29
JEU. 3 NOV.	Atelier vacances	6-12 ans	14h30 - 16h30	p.16
JEU. 3 NOV.	Visite guidée	tout public	14h30; 15h30; 17h	p.6
SAM. 5, DIM. 6 NOV.	Visite guidée	tout public	11h30; 14h30; 15h30; 17h	p.6
DIM. 6 NOV.	Temps d'éveil	2-5 ans	11h15 - 12h	p.14
MER. 9 NOV.	Super Club	6-12 ans	14h30 - 16h30	p.9
VEN. 11 NOV.	Visite guidée	tout public	11h30; 14h30; 15h30; 17h	p.6
SAM. 12, DIM. 13 NOV.	Visite guidée	tout public	11h30; 14h30; 15h30; 17h	p.6
DIM. 13 NOV.	Démo. de chalumeau	tout public	15h - 17h30	p.11
MER. 16 NOV.	Super Club	6-12 ans	14h30 - 16h30	p.9
SAM. 19, DIM. 20 NOV.	Visite guidée	tout public	11h30; 14h30; 15h30; 17h	p.6
DIM. 20 NOV.	Rendez-vous famille	en famille	15h - 17h	p.10
MER. 23 NOV.	Super Club	6-12 ans	14h30 - 16h30	p.9
SAM. 26, DIM. 27 NOV.	Visite guidée	tout public	11h30; 14h30; 15h30; 17h	p.6
SAM. 26 NOV.	Atelier ados/adultes	dès 15 ans	14h30 - 17h30	p.15
DIM. 27 NOV.	Démo. de chalumeau	tout public	15h - 17h30	p.11
MER. 30 NOV.	Super Club	6-12 ans	14h30 - 16h30	p.9
SAM. 3, DIM 4 DEC.	Visite guidée	tout public	11h30; 14h30; 15h30; 17h	p.6
DIM. 4 DEC.	Temps d'éveil	2-5 ans	11h15 - 12h	p.14
DIM. 4 DEC.	Atelier en continu	tout public	15h - 17h	p.19
MER. 7 DEC.	Super Club	6-12 ans	14h30 - 16h30	p.9
SAM. 10, DIM 11 DEC.	Visite guidée	tout public	11h30; 14h30; 15h30; 17h	p.6
SAM. 10 DEC.	Atelier ados/adultes	dès 15 ans	14h30 - 17h30	p.15
DIM. 11 DEC.	Spéctacle	dès 2 ans	11h30 et 16h30	p.15
DIM. 11 DEC.	Démo. de chalumeau	tout public	15h - 17h30	p.11

MER. 4 JAN.	Super Club	6-12 ans	14h30 - 16h30	p.9
JEU. 14 AU DIM. 18 DEC.	Démo. de soufflage	tout public	13h30 - 17h30	p.15
MAR. 20 AU JEU. 22 DEC.	Démo. de soufflage	tout public	13h30 - 17h30	p.6
MAR. 20 DEC.	Atelier vacances	8-12 ans	14h30 - 16h30	p.18
MAR. 20 DEC.	Visite guidée	tout public	14h30; 15h30; 17h	p.6
MER. 21 DEC.	Atelier en continu	tout public	15h - 17h	p.19
JEU. 22 DEC.	Atelier vacances	6-12 ans	14h30 - 16h30	p.17
JEU. 22 DEC.	Atelier vacances	2-6 ans	15h30 - 16h30	p.16
JEU. 22 DEC.	Visite guidée	tout public	14h30; 15h30; 17h	p.6
SAM. 24 DEC.	Visite guidée	tout public	11h30; 14h30; 15h	p.6
MAR. 27 DEC.	Atelier vacances	6-12 ans	14h30 - 16h30	p.17
MAR. 27 DEC.	Visite guidée	tout public	14h30; 15h30; 17h	p.6
MER. 28 DEC.	Atelier en continu	tout public	15h - 17h	p.19
JEU. 29 DEC.	Atelier vacances	6-12 ans	14h30 - 16h30	p.17
JEU. 29 DEC.	Visite guidée	tout public	14h30; 15h30; 17h	p.6
SAM. 31 DEC.	Visite guidée	tout public	11h30; 14h30; 15h	p.6
MER. 4 JAN.	Super Club	6-12 ans	14h30 - 16h30	p.9
SAM. 7, DIM. 8 JAN.	Visite guidée	tout public	11h30; 14h30; 15h30 ; 17h	p.6
DIM. 8 JAN.	Fin exposition temporaire "Terminal"	tout public	11h - 18h	p.21
MER. 11 JAN.	Super Club	6-12 ans	14h30 - 16h30	p.9
SAM. 14, DIM. 15 JAN.	Visite guidée	tout public	11h30 ; 14h30 ; 15h30 ; 17h	p.6
MER. 18 JAN.	Super Club	6-12 ans	14h30 - 16h30	p.9
SAM. 21, DIM. 22 JAN.	Visite guidée	tout public	11h30; 14h30; 15h30 ; 17h	p.6
DIM. 22 JAN.	Rendez-vous famille	en famille	15h - 17h	p.10
MER. 25 JAN.	Super Club	6-12 ans	14h30 - 16h30	p.9
SAM. 28 JAN.	Atelier ados/adultes	dès 15 ans	14h30 - 17h30	p.15
SAM. 28, DIM. 29 JAN.	Visite guidée	tout public	11h30; 14h30; 15h30 ; 17h	p.6
DIM. 29 JAN.	Démo. de chalumeau	tout public	15h - 17h30	p.11

Crédits
 Couverture, P. 20, 22, 23, 24: JMW Studio et Jeremy Josselin
 P. 4 : Bonamis
 P. 6, 7, 8, 9, 10, 12, 15, 16, 18, 19, 26: Cédric Arnould
 P. 14: MusVerre
 P. 23: Atelier George
 P. 29: Cie EmoSonge

Graphisme 2022:
 collectif Le Vide-Poche - leveidpoche.fr
 Maquette originale : www.polysemique.fr



MUSVERRE

ACCÈS

GARE :

AULNOYE-AYMERIES

15 km | 20 mn

AÉROPORTS :

BRUXELLES - CHARLEROI

50 km | 50 mn

LILLE-LESQUIN

104 km | 1h15

EN VOITURE :

VALENCIENNES : 55 km | 45 mn

MONS : 45 km | 50 mn

BRUXELLES : 115 km | 1h30

REIMS : 120 km | 2h

PARIS : 260 km | 3h

TARIIFS

6 € tarif plein

4 € tarif groupe
(à partir de 10 personnes)

Gratuit pour les – 26 ans

Gratuit le premier dimanche
de chaque mois et tous
les jours après 17h.

Visites guidées individuelles et
démonstrations : droit d'entrée
ou 2€ pour les visiteurs
bénéficiaires de la gratuité
d'entrée.

**Ouvert tous les jours (sauf le lundi)
de 11h à 18h**

Fermé le 1^{er} janvier, le 1^{er} mai et le 25 décembre.

76 rue du Général-de-Gaulle

59216 Sars-Poteries

+33 (0)3 59 73 16 16

www.musverre.lenord.fr

MUSVERRE

Nord

le Département est là



Retrouvez tout l'agenda
sur info.lenord.fr

