

Atelier Territorial FSL Nord

Pôle d'Action Sociale de Proximité Arrondissement du Douaisis

Mardi 12 décembre 2023



Propos introductif

Cadre et objectifs des ateliers territoriaux du FSL

I. La Direction de l'Action Sociale et le Pôle d'Action Sociale de Proximité du Douaisis

II. Photographie du Douaisis

Questionnaire Klaxoon

III. Le FSL Nord actuel

1. Principes généraux
2. Synthèse des aides financières individuelles
3. L'accompagnement logement et la gestion locative adaptée
4. Les Commissions Techniques locales du FSL
5. Boîte à outils FSL

IV. Ateliers du FSL

1. Aides à l'accès
2. Aides aux maintien
3. Précarité énergétique/fluides
4. Accompagnement Logement

Conclusion

Introduction

Cadre et objectifs des ateliers territoriaux du FSL

Introduction

Cadre et objectifs des ateliers territoriaux du FSL

Constats :

- Contexte économique et social actuel, qui fragilise de plus en plus de ménages quant à l'accès ou le maintien dans un logement autonome
- Sollicitation sous-calibrée du fonds par rapports aux besoins des ménages

Freins à l'activité FSL:

- Difficulté à mobiliser les publics / enjeu de l'accès aux droits dans le champ de l'action sociale, Aller Vers
- Complexité de la complétude des dossiers de demande d'aide, pour les publics mais aussi pour les partenaires instructeurs.
- Pour les fluides, une inadaptation des réponses aux difficultés rencontrées par les publics, notamment sur les plafonds de ressources retenus par le FSL (1,5 RSA = 911,63 €) qui excluent des publics pauvres.
- Difficultés de reprise de paiement durant l'instruction de la demande pour les aides au maintien (impayés de loyers et de fluides) induisant un nombre de refus non négligeables.
- Augmentation des relogements dans le parc privé (27 % en 2022 soit + 13 % par rapport à 2020), liée à une tension de plus en plus accrue dans le parc social. Les bailleurs privés n'ont que trop peu connaissance du dispositif FSL.
- Fragilisation du réseau partenarial logement suite à la crise sanitaire et à la réorganisation des services du Département du Nord.

Introduction

Cadre et objectifs des ateliers territoriaux du FSL

Des politiques publiques définies en fonction des contextes territoriaux :

Une démarche d'animation territoriale portée par les PASP qui coordonnent une démarche de développement social

Une approche participative pour apporter des solutions globales et adaptées aux publics en situation de mal logement

Introduction

Cadre et objectifs des ateliers territoriaux du FSL

Les objectifs :

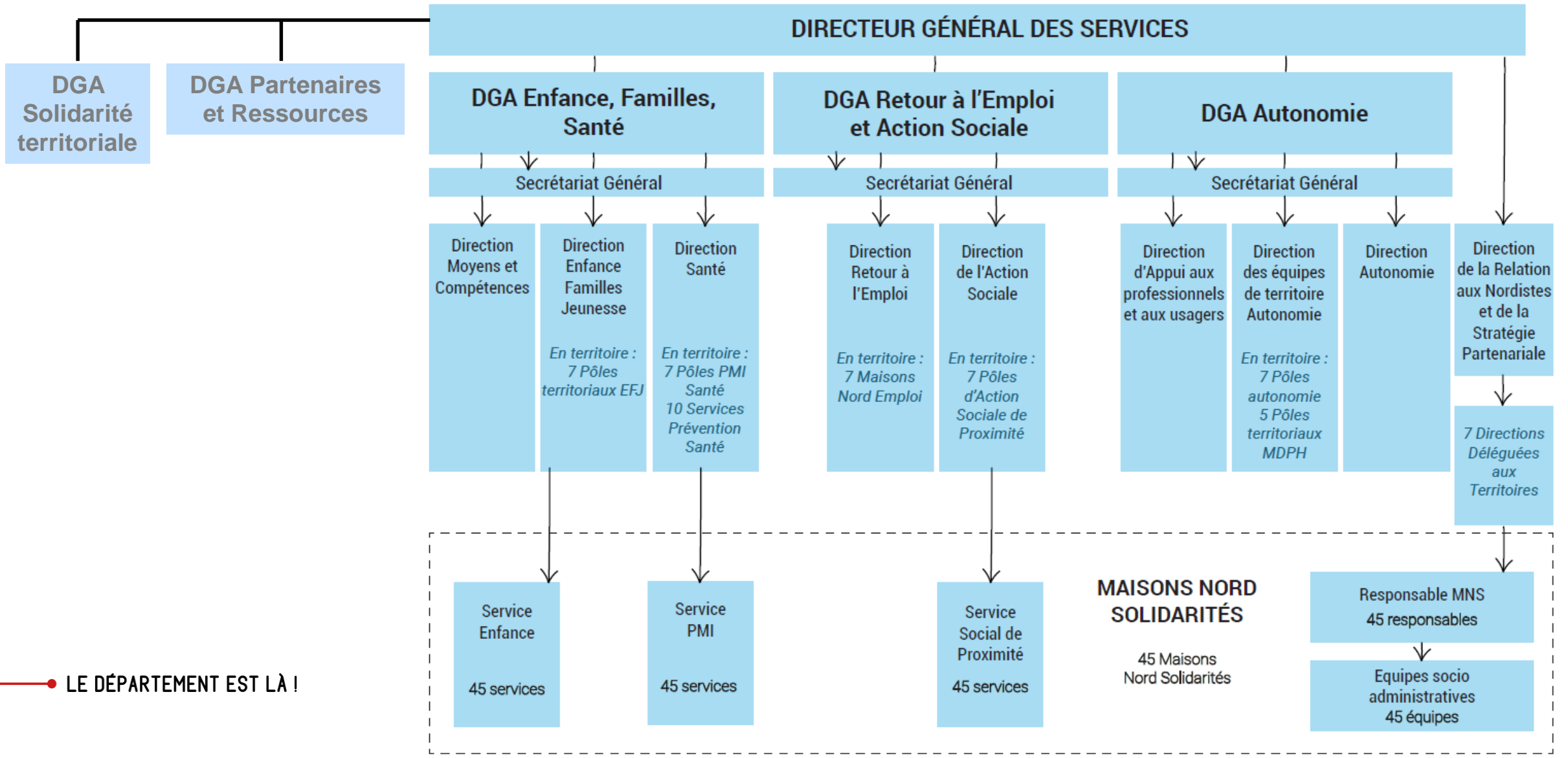
Remobilisation et communication sur le FSL actuel par territoire

Contribution des partenaires à la réflexion engagée sur les évolutions du FSL à mener pour répondre aux besoins actuels des ménages

I. Présentation de la Direction de l'Action Sociale et du Pôle d'Action Sociale de Proximité du Douaisis

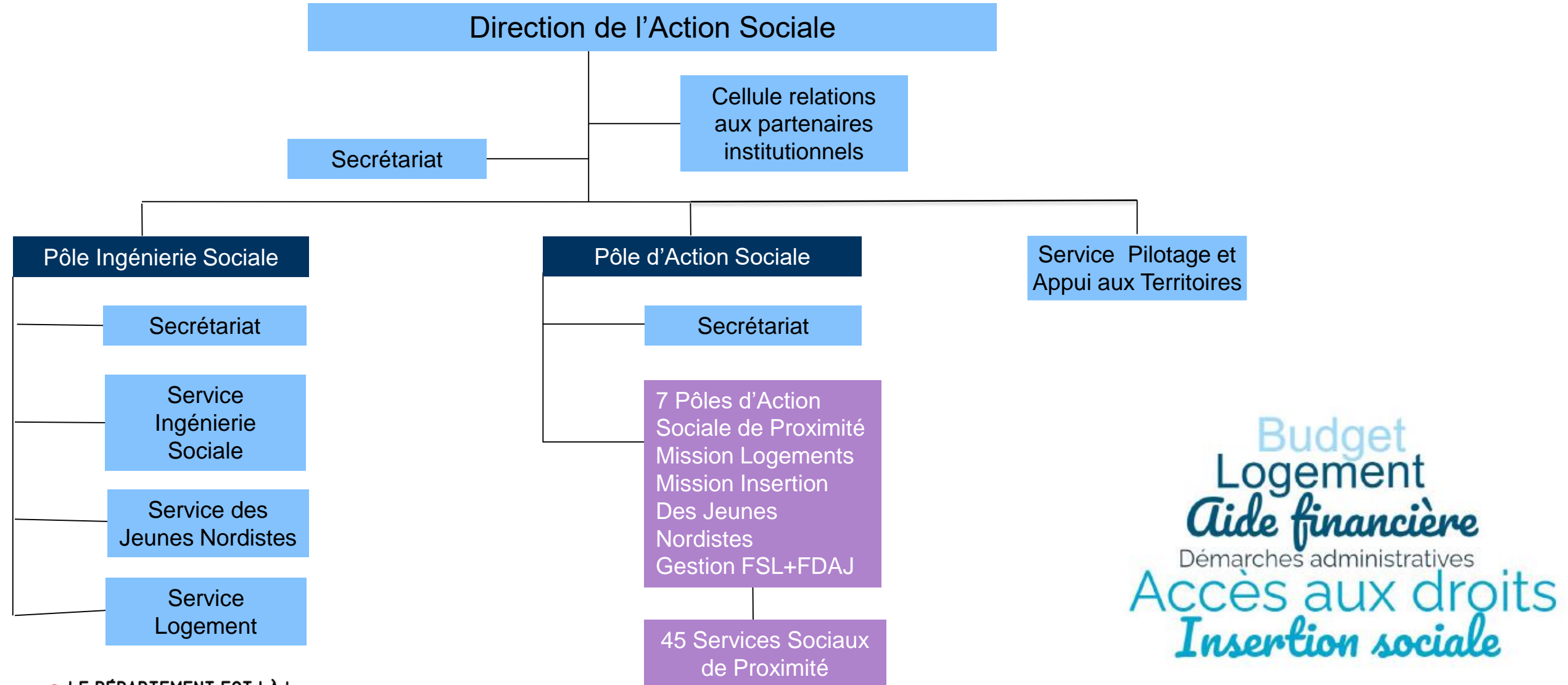
I. Présentation des organigrammes

Une nouvelle organisation départementale



I. Présentation des organigrammes

Organigramme de la Direction de l'Action Sociale



I. Présentation du Pôle d'Action Sociale de Proximité du Douaisis

Pôle d'Action Sociale de Proximité du Douaisis
Stéphanie LECOQ

1 Chargée de Mission
Logement
Sophie MASSON

1 Chargée de Mission
Insertion des Jeunes
Nordistes
Murielle
DEREGNAUCOURT

6 Gestionnaires
Instructeurs FSL/FDAJ
Sophie DELAIN
Blandine GRUZON
Béatrice HAINAUT
Fabienne PIECZYNSKI
Nathalie RICQ
Ludivine LEMAIRE

2 TS SSP VOLANT

Service social de
proximité
de Douai-Arleux

1 Responsable SSP

15 TS SSP
2 CESF
1 TS AG

Service social de
proximité
de Douai-Waziers

1 Responsable SSP

13 TS SSP et **1** CESF
1 TS AG

Service social de
proximité
de Guesnain-Aniche

1 Responsable SSP
Sophie CARLIER

13 TS SSP et **1** CESF
1 TS AG

Service social de
proximité
de Somain-Orchies

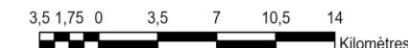
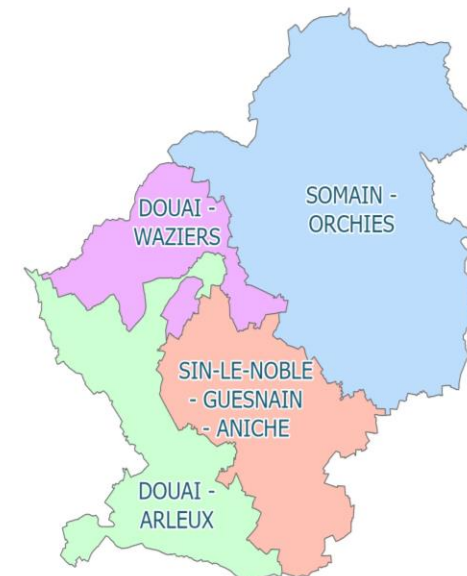
1 Responsable SSP
Sabrina MICHEL

13 TS SSP et **2** CESF
1 TS AG

Legende

Maisons Nord
Solidarités

- DOUAI - ARLEUX
- DOUAI - WAZIERS
- SIN-LE-NOBLE - GUESNAIN - ANICHE
- SOMAIN - ORCHIES



II. Photographie du Douaisis

II. Photographie du Douaisis (arrondissement)

245 092 hab.

Source: INSEE 2019

Dont 17,9 % vivent dans des communes rurales

(Source INSEE)

Dont 19 836 jeunes

de 18 à 24 ans soit **7,4 %** des hab.

(Nord: 9,7% France M. : 8%)

Source: INSEE 2019



16,8 % des familles sont monoparentales

(Nord: 17,6 % France M. : 15,9 %)

Source: INSEE 2019



Part pop. en QPV :

11,8 %

Nord: 13,85%

France M: 7,4%

Source: INSEE 2019 & 2018

Taux chômage : **11,2**

%

(Zone d'emploi Douai)

Nord: 9,4%

France M: 7,2%

Source INSEE T2 2023

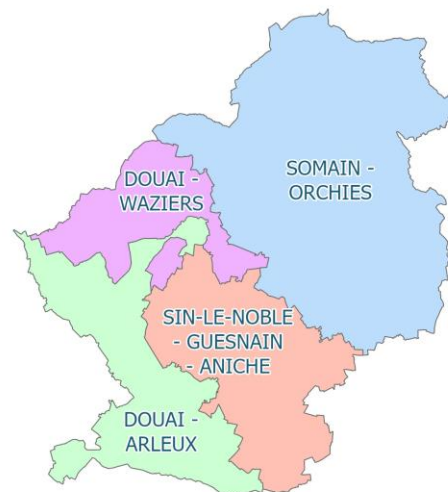
21,3 %

des jeunes de 15 à 24 ans non insérés (ni en emploi, ni scolarisés - NEET)

(Nord: 18,1 % France M. : 11,4 %)

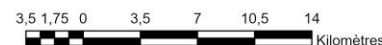
Source: INSEE 2020 – Obs. Territoires ANCT

4 services sociaux de proximité



Legende

- Maisons Nord Solidarités
- DOUAI - ARLEUX
- DOUAI - WAZIERS
- SIN-LE-NOBLE - GUESNAIN - ANICHE
- SOMAIN - ORCHIES



Revenus

Médiane du niveau de vie (par arrondissement)

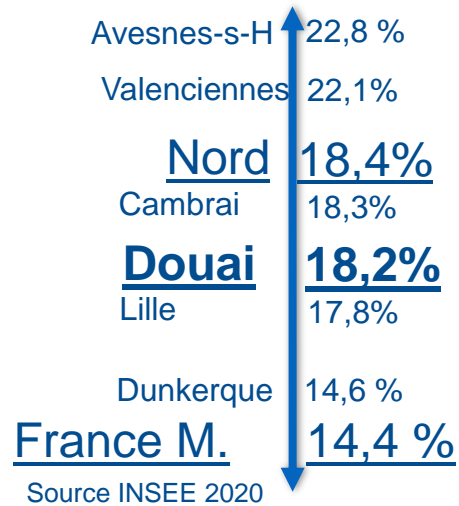
<u>France M.</u>	<u>22 400€</u>
Lille	21 760 €
Dunkerque	21 200 €
<u>Nord</u>	<u>20 750 €</u>
<u>Douai</u>	<u>20 100 €</u>
Cambrai	19 920 €
Valenciennes	19 130€
Avesnes-s-H	19 040€



Revenu disponible par unité de consommation 2020
Source INSEE

II. Photographie du Douaisis (par EPCI)

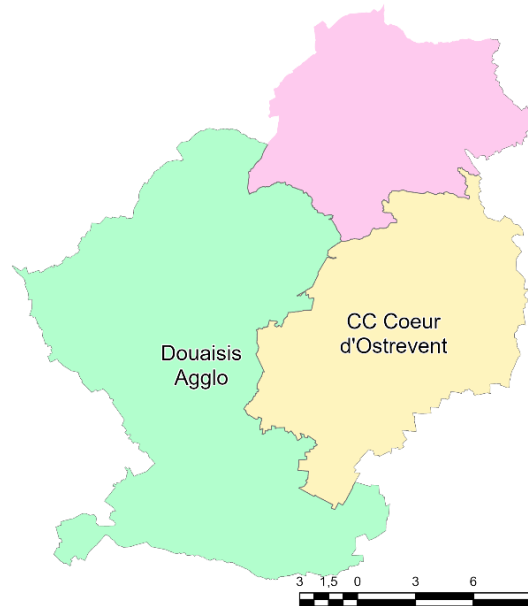
Taux de pauvreté par arrondissement



Taux pauvreté	Tous ménages	Ménages propriétaires
CA Douaisis Agglo	19,5%	7,3%
CC Cœur d'Ostrevent	19,5%	7,7%
CC Pévèle-Carembault*	7,0%*	5,0%*
Arrd. Douai	18,2%	7,0%
Nord	18,4%	7,3%
France M.	14,4%	6,4%



Source: INSEE Données HLM 2019 & Taux pauvreté 2020 ; pour la CCPC, les données présentées sont pour la totalité de l'EPCI



La CA Douaisis Agglo a reçu « délégation d'aide à la pierre » de la part de l'Etat

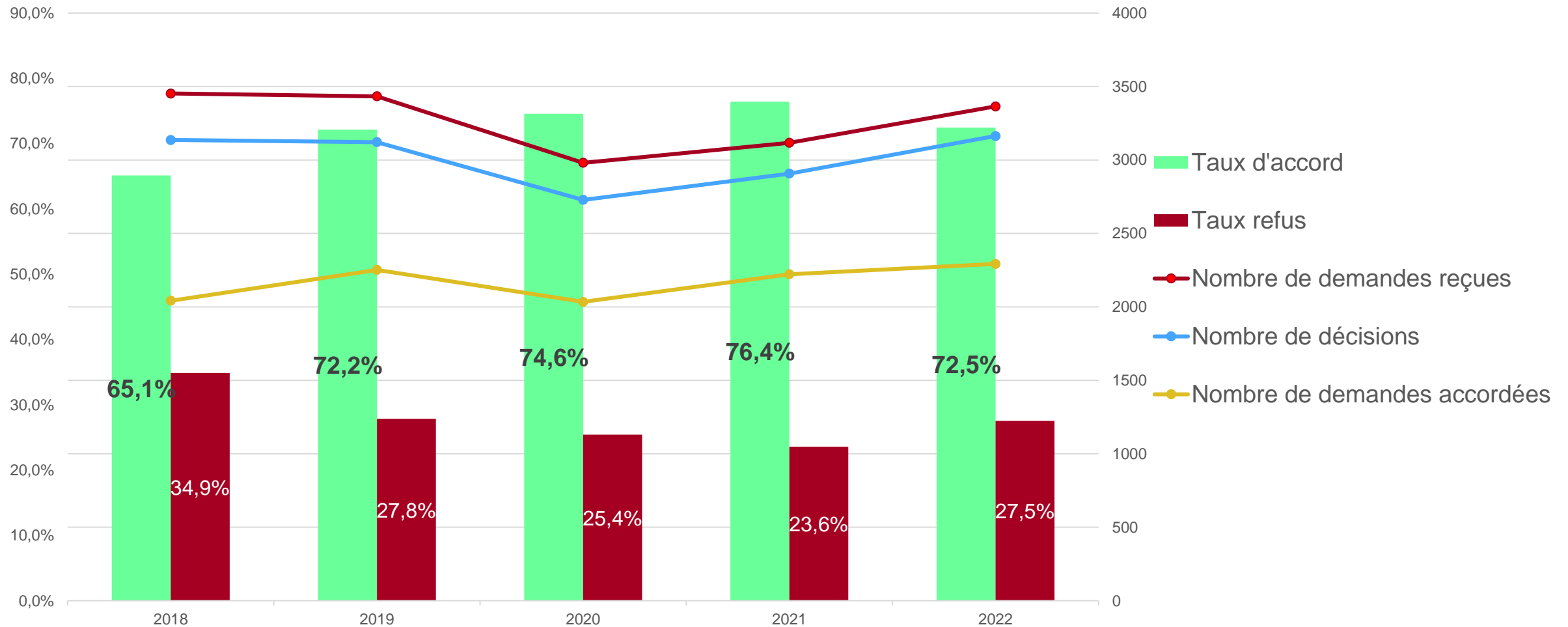
Source: DREAL HdF consulté 10/11/2023

Répartition des résidences principales par type d'occupation dans l'arrd. INSEE	Prop.	Locataires	
	Prop. occupants	Locataires en HLM	Locataires autre parc.
CA Douaisis Agglo	53,8%	25,2%	18,7%
CC Cœur d'Ostrevent	57,9%	23,7%	16,1%
CC Pévèle-Carembault (Partiel)**	70,6%**	10,7%**	17,3%**
Arrd. Douai	56,7%	23,3%	17,8%
Nord	54,7%	21,1%	22,8%
France M. (2020)	57,6%	14,6%	25,7%

Source: INSEE 2019 sauf mention contraire. Le total par ligne des pourcentages ne fait pas 100%. Le delta correspond aux ménages logés gratuitement. ** Donnée calculée sur le périmètre de la CCPC au sein de l'arrondissement

II. Photographie du Douaisis – FSL Aides financières

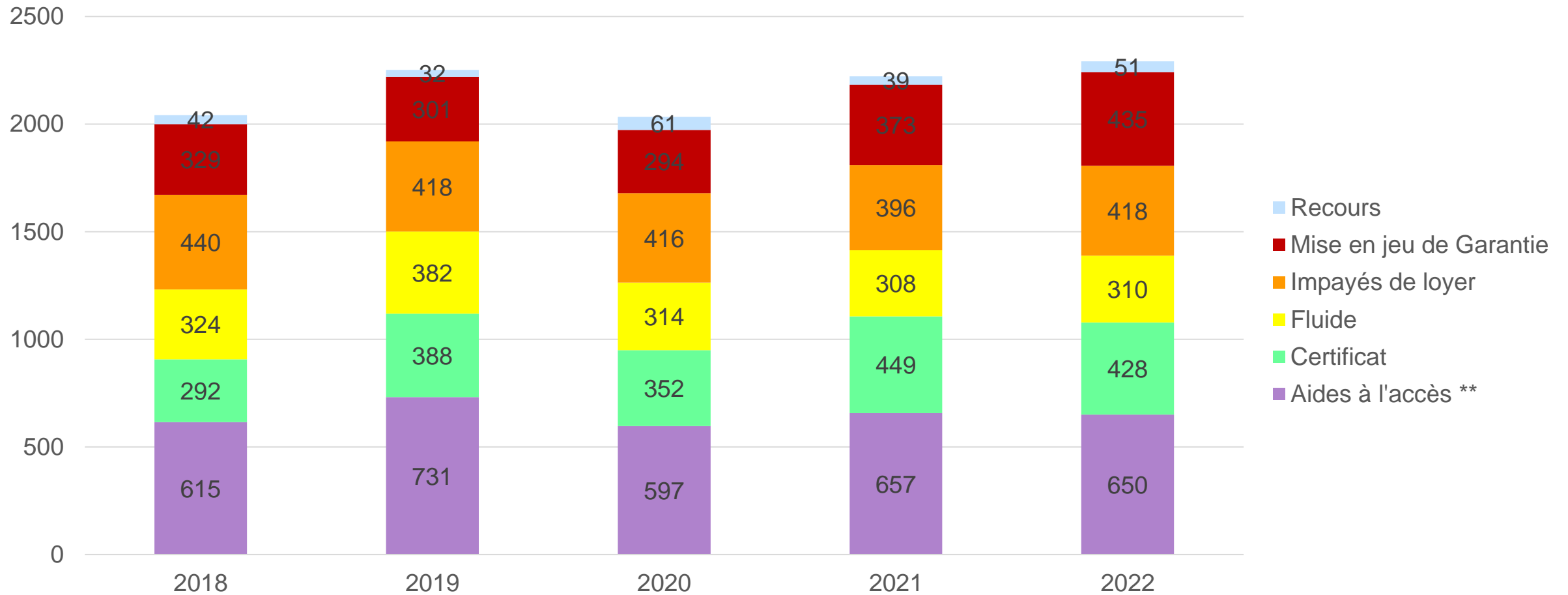
Evolution du nombre de demandes reçues, du nombre de demandes accordées et du taux d'accord



Source : Iodas FSL
Champ : Extraction BO du 06/09/2023

II. Photographie du Douaisis – FSL Aides financières

Détail des aides accordées par type de procédures



Source : Iodas FSL
Champ : Extraction BO du 06/09/2023

II. Photographie du Douaisis – FSL Aides financières



- 3625 demandes d'aides financières FSL en 2022
- Taux d'accord de 72% (Nord : 75%)
- Pour un montant de 1 057 471 €

Et les 18-24 ans ? Evolution sur 5 ans

En 5 ans, le nombre de demandes FSL des 18-24 ans dans le Douaisis est passé de 394 à 465 (+18%)



En 5 ans, le nombre de demandes FSL accordées des 18-24 ans dans le Douaisis est passé de 256 à 336 (+31%)

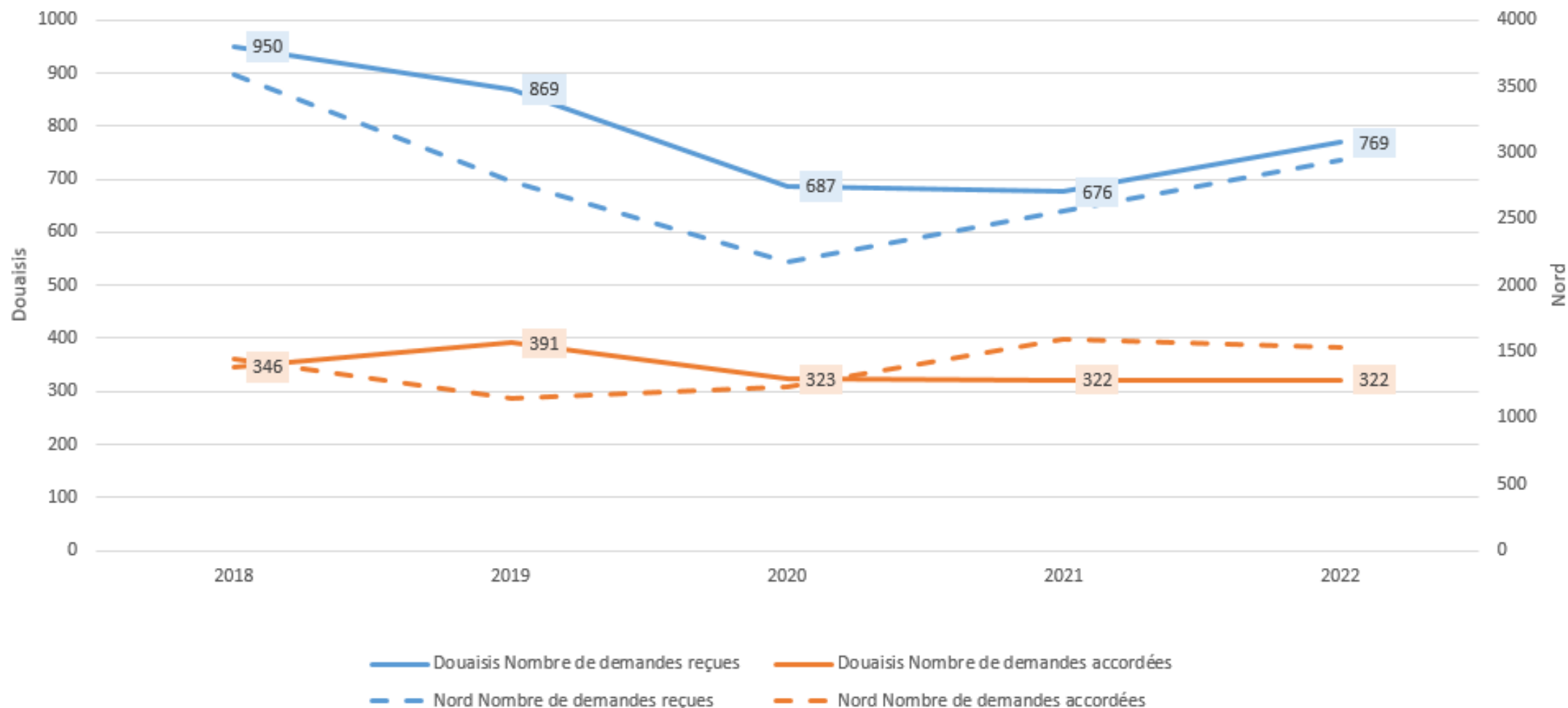
II. Photographie du Douaisis



Précarité énergétique



Evolution du nombre de demandes reçues et accordées pour les fluides

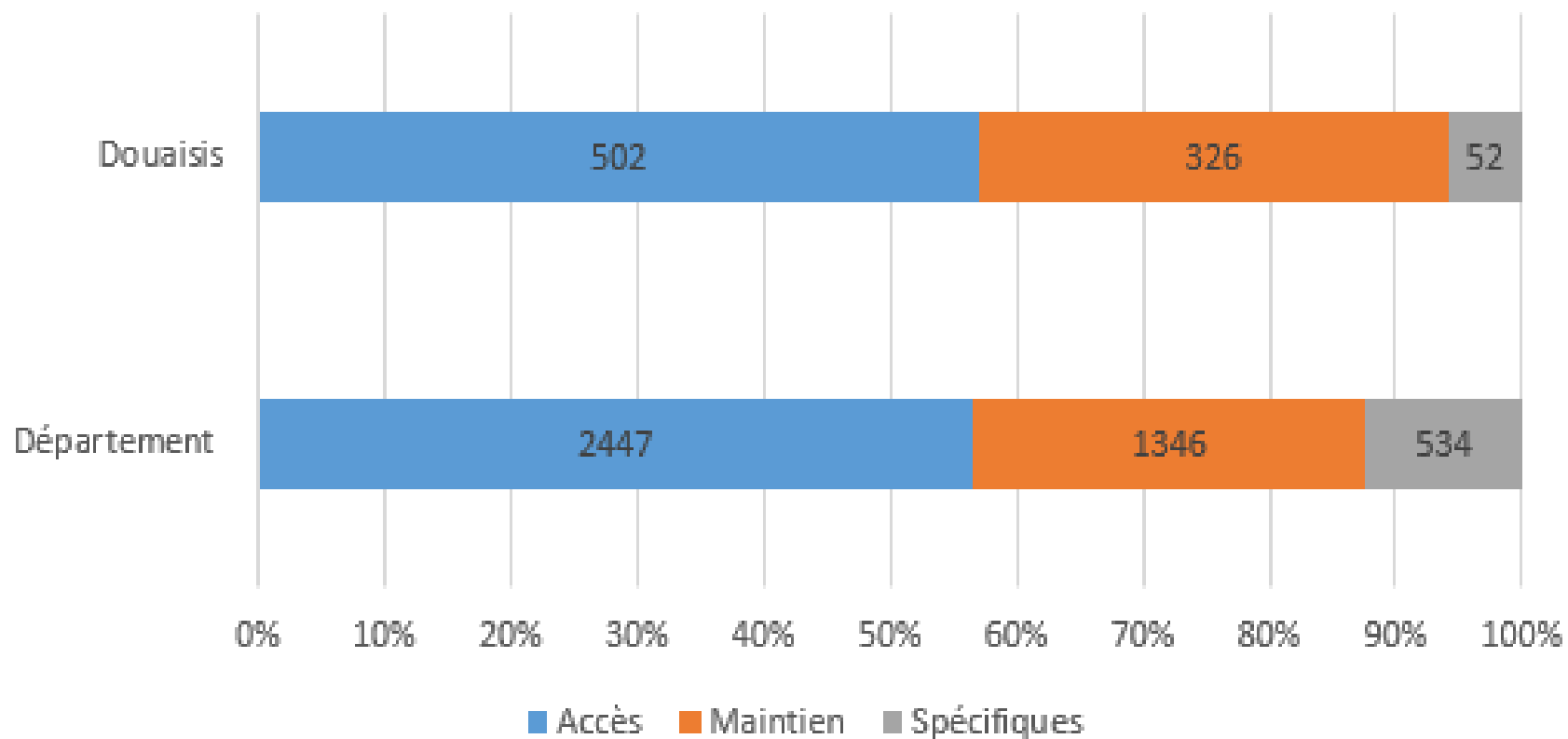


Source : Iodas FSL
Champ : Extraction BO c
06/09/2023

II. Photographie du Douaisis

Accompagnement Logement

Répartition du nombre de ménages suivis par type de mesures



Les opérateurs du territoire :

- SOLIHA
- La sauvegarde du Nord
- La Croix Rouge
- PRIMTOIT

Source : AL fichiers opérateur
Champ : Consolidation
départementale

II. Photographie du Douaisis

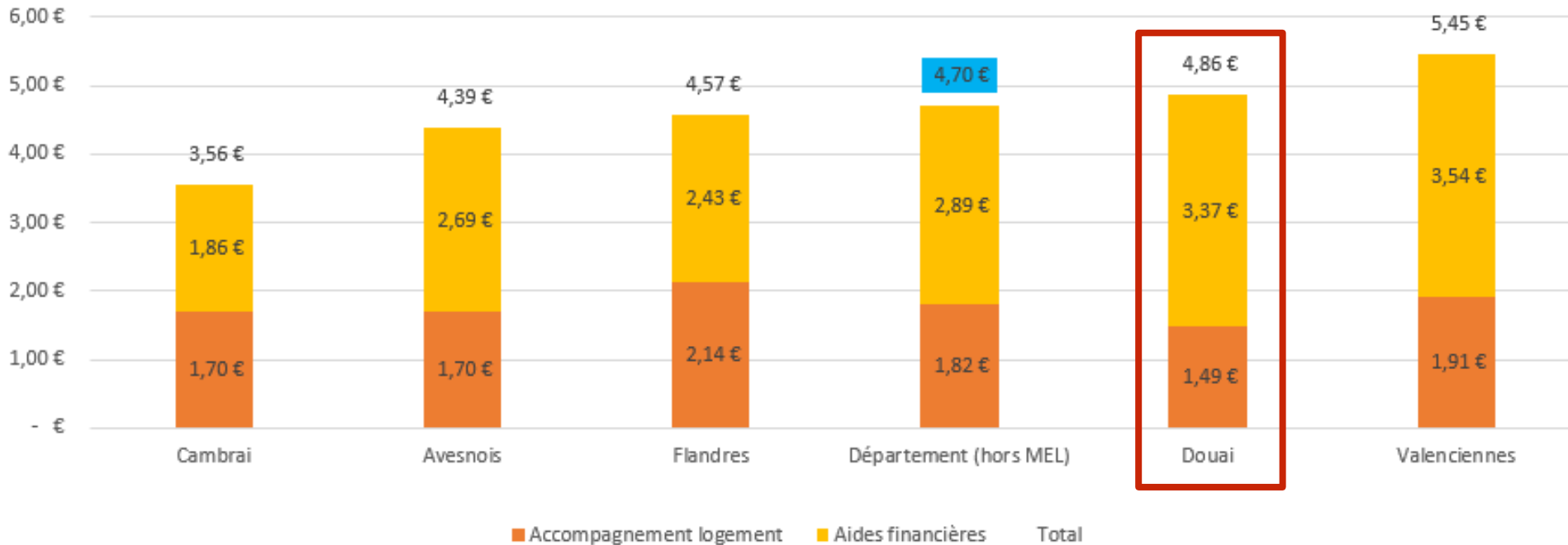
Montant dépensé par habitant au titre du FSL en 2022 (Aides financières / accompagnement logement)

$$= \frac{\text{montant total dépensé 2022}}{\text{nombre d'habitants}}$$

Le « montant dépensé par habitant » est calculé en divisant le montant dépensé sur le territoire par le nombre d'habitant du territoire.

Il est calculé pour chacun des 5 PASP et est à mettre en perspective avec le taux de pauvreté.

Montant dépensé par habitant au titre du FSL en 2022



Taux de pauvreté

par arrondissement

Avesnes-s-H 22,8 %

Valenciennes 22,1%

Nord 18,4%

Cambrai 18,3%

Douai 18,2%

Lille 17,8%

Dunkerque 14,6 %

France M. 14,4 %

Source INSEE 2020

LE DÉPARTEMENT EST LÀ !

Sources : Iodas FSL + AL fichiers opérateur
Champ : Consolidation départementale

Questionnaire KLAXOON

Scannez ce QR Code



Ou

Dans votre navigateur internet, saisissez l'adresse :

app.klaxoon.com

puis entrez le code :

8XXASKK

III. Le FSL Nord actuel

- 1. Principes généraux**
- 2. Synthèse des aides financières individuelles**
- 3. L'accompagnement logement et la gestion locative adaptée**
- 4. Les Commissions techniques locales du FSL**
- 5. Boîte à outils FSL**

III. Le FSL Nord Actuel

1. principes généraux

➤ **Outil stratégique du Plan Départemental pour le Logement et l'Hébergement des Personnes Défavorisées (PDALHPD)**

Le FSL a pour objectif d'aider les ménages en difficultés à accéder et à se maintenir dans un logement décent

- ✓ en attribuant des aides financières ponctuelles destinées à couvrir les charges afférentes à l'entrée dans le logement ou à son occupation (loyers et charges)
- ✓ En organisant une offre de services adaptée aux difficultés des ménages pour accéder et se maintenir dans le logement (Accompagnement Logement FSL)

III. Le FSL Nord actuel

2. Synthèse des aides financières individuelles

➤ **Les aides financières** sont destinées à couvrir les charges afférentes à l'entrée dans le logement ou à son occupation (loyers et charges) :

- Aides à l'accès (certificat de recevabilité administrative, aide à l'installation),
- Aides au maintien dans le logement (impayés de loyer, d'eau, d'énergie ou de télécommunications),
- Garanties de loyer.

- Aide à la recherche
- Engagement du Département à accorder les aides à l'accès à l'entrée dans le logement
- Validité de 12 mois

Certificat de recevabilité




- Paiement d'une partie des frais liés à l'entrée dans le logement
- Parc locatif privé 1 100 €
- Parc locatif social 876 €
- Procédure d'urgence

Aide à l'installation



- En cas de défaillance du locataire, garantie de paiement au bailleur :
- du loyer et des charges internalisées jusqu'à 18 fois la part à charge loyer
- des frais de travaux et de remise en état en cas de dégradations locatives à la sortie
- Validité 3 ans

Garantie de loyer et dégradations locatives



III. Le FSL Nord actuel

3. L'accompagnement logement et la gestion locative adaptée

- **L'accompagnement logement** apporte un soutien aux ménages en difficulté pour accéder ou se maintenir dans un logement durable, adapté et décent. Il contribue à l'autonomie des ménages. Il est ciblé au plus près des difficultés liées au logement. Il intervient dans le respect du parcours du ménage et prend en compte l'intervention des autres acteurs sociaux.

Sur la base d'un diagnostic et d'objectifs partagés avec le ménage. Il repose obligatoirement sur l'accord préalable du ménage.

Les 3 types de mesures d'accompagnement logement : ACCES, MAINTIEN ou SPECIFIQUE

Les opérateurs associatifs du territoire :

- **SOLIHA**
- **La sauvegarde du Nord**
- **La Croix Rouge**
- **PRIMTOIT**

- **L'aide à la GLA** accorde une aide destinée à financer tout ou partie des suppléments de dépenses de gestion aux associations, aux centres communaux ou intercommunaux d'action sociale, aux autres organismes à but non lucratif qui sous-louent des logements ou qui assurent la gestion immobilière pour le compte de propriétaires ou qui louent directement des logements.

III. Le FSL Nord actuel

4. Les Commissions Techniques locales du FSL

Traitement des demandes d'aides FSL qui ne relèvent pas d'un traitement "au fil de l'eau", situations plus complexes :

- Les situations qui alertent les secrétariats FSL (deuxième demande, cumul de demandes différentes, non reprise de paiement, etc ...) qui méritent à ce titre un examen plus poussé.
- Les situations de 1^{ère} aide pour lesquelles un niveau d'endettement ou de problématiques sociales telles que l'intervention du seul FSL ne saurait restaurer durablement la situation du ménage.
- Toute situation dont la complexité nécessite une étude partenariale.

III. Le FSL Nord actuel

5. la boîte à outils

- Sur le site internet [Nord services](#), une page dédiée au FSL Nord à destination des partenaires [Espace-partenaires FSL](#)
- Sont disponibles en téléchargement :
 - ✓ Le Règlement intérieur FSL et le Guide Utilisateurs FSL dans leur version la plus actualisée
 - ✓ Les imprimés de demande d'aide FSL
 - ✓ La fiche repérage de l'accompagnement logement (déclinée par territoire)
 - ✓ Le relevé de diagnostic habitat en cas de suspicion de logement non décent ou insalubre (anciennement fiche PRASE)
 - ✓ La calculette FSL
 - ✓ Les coordonnées des secrétariats FSL

IV. ATELIERS PARTICIPATIFS DU FSL

1. Les aides à l'accès
2. Les aides au maintien logement
3. Les aides au maintien fluides /lutte contre la précarité énergétique
4. L'accompagnement logement

Méthode de travail des ateliers

4 groupes de travail (accès, maintien, précarité énergétique/fluides, Accompagnement logement) → bonnes pratiques, manques/freins, propositions
15 min par groupe

- Groupe de travail tournant avec enrichissement des propositions du groupe précédent

- Pour les 4 derniers groupes, travail de reformulation et mise en lumière de 2 idées marquantes

Objectif :

- faire participer l'ensemble des participants,
- faire émerger par territoire les 8 actions prioritaires par les acteurs,
- avoir des éléments permettant d'alimenter la réflexion sur l'évolution du RI FSL en lien avec les besoins exprimés par les partenaires.

Suite à la tenue des ateliers organisés en territoire, un questionnaire vous est proposé afin de recueillir vos avis et propositions.

Ce questionnaire se trouve sur l'espace partenaire FSL du site lenord.fr

lenord.fr/ateliers-FSL

**LES ATELIERS TERRITORIAUX
DU FONDS DE SOLIDARITÉ LOGEMENT
DU DÉPARTEMENT DU NORD**



Comment répondre aux besoins actuels des ménages les plus fragiles ?

- Des aides à mobiliser au bénéfice des publics pour :
 - Faciliter l'accès au premier logement ;
 - Solutionner les problèmes d'impayés ponctuels et complexes (loyer, fluides, expulsion) ;
 - Lutter contre l'exclusion.
- Des réflexions et propositions attendues pour faire évoluer le FSL.

Pour poursuivre la réflexion sur l'évolution du FSL, avant le 2 février 2024, complétez le questionnaire en ligne sur :
lenord.fr/ateliers-FSL



Nord
Le Département est là —

PAUSE CAFE

Restitution des ateliers et conclusion

Les perspectives

- **Le retour et la consolidation des ateliers des 5 territoires**
- **Le retour et l'analyse du questionnaire en ligne sur l'espace partenaire attendus pour fin janvier 2024**
- **Des propositions en CODIR FSL soumises à validation politique pour mi-2024**
- **Une délibération du Département du Nord en 2024**



**Le Pôle d'Action Sociale de Proximité du Douaisis
et la Direction de l'Action Sociale
vous remercient pour votre attention**