

# Atelier Territorial Fonds Solidarité Logement Nord

Pôle d'Action Sociale de Proximité  
Arrondissement des Flandres

---

19 décembre 2023



## Propos introductif

Cadre et objectifs des ateliers territoriaux du FSL

## I. La Direction de l'Action Sociale et le Pôle d'Action Sociale de Proximité des Flandres

## II. Photographie des Flandres

Questionnaire Klaxoon

## III. Le FSL Nord actuel

1. Principes généraux
2. Synthèse des aides financières individuelles
3. L'accompagnement logement et la gestion locative adaptée
4. Les Commissions techniques locales du FSL
5. Boîte à outils FSL

## IV. Ateliers du FSL

1. Aides à l'accès
2. Aides aux maintien
3. Précarité énergétique/fluides
4. Accompagnement Logement

## Conclusion

# Introduction

## *Cadre et objectifs des ateliers territoriaux du FSL*

# Introduction

## Cadre et objectifs des ateliers territoriaux du FSL

### Constats :

- Contexte économique et social actuel, qui fragilise de plus en plus de ménages quant à l'accès ou le maintien dans un logement autonome
- Sollicitation sous-calibrée du fonds par rapports aux besoins des ménages

### Freins à l'activité FSL:

- Difficulté à mobiliser les publics / enjeu de l'accès aux droits dans le champ de l'action sociale, Aller Vers
- Complexité de la complétude des dossiers de demande d'aide, pour les publics mais aussi pour les partenaires instructeurs.
- Pour les fluides, une inadaptation des réponses aux difficultés rencontrées par les publics, notamment sur les plafonds de ressources retenus par le FSL (1,5 RSA = 911,63 €) qui excluent des publics pauvres.
- Difficultés de reprise de paiement durant l'instruction de la demande pour les aides au maintien (impayés de loyers et de fluides) induisant un nombre de refus non négligeables.
- Augmentation des relogements dans le parc privé (27 % en 2022 soit + 13 % par rapport à 2020), liée à une tension de plus en plus accrue dans le parc social. Les bailleurs privés n'ont que trop peu connaissance du dispositif FSL.
- Fragilisation du réseau partenarial logement suite à la crise sanitaire et à la réorganisation des services du Département du Nord.

# Introduction

## Cadre et objectifs des ateliers territoriaux du FSL

### **Des politiques publiques définies en fonction des contextes territoriaux :**

Une démarche d'animation territoriale portée par les PASP qui coordonnent une démarche de développement social

Une approche participative pour apporter des solutions globales et adaptées aux publics en situation de mal logement

# Introduction

## Cadre et objectifs des ateliers territoriaux du FSL

### **Les objectifs :**

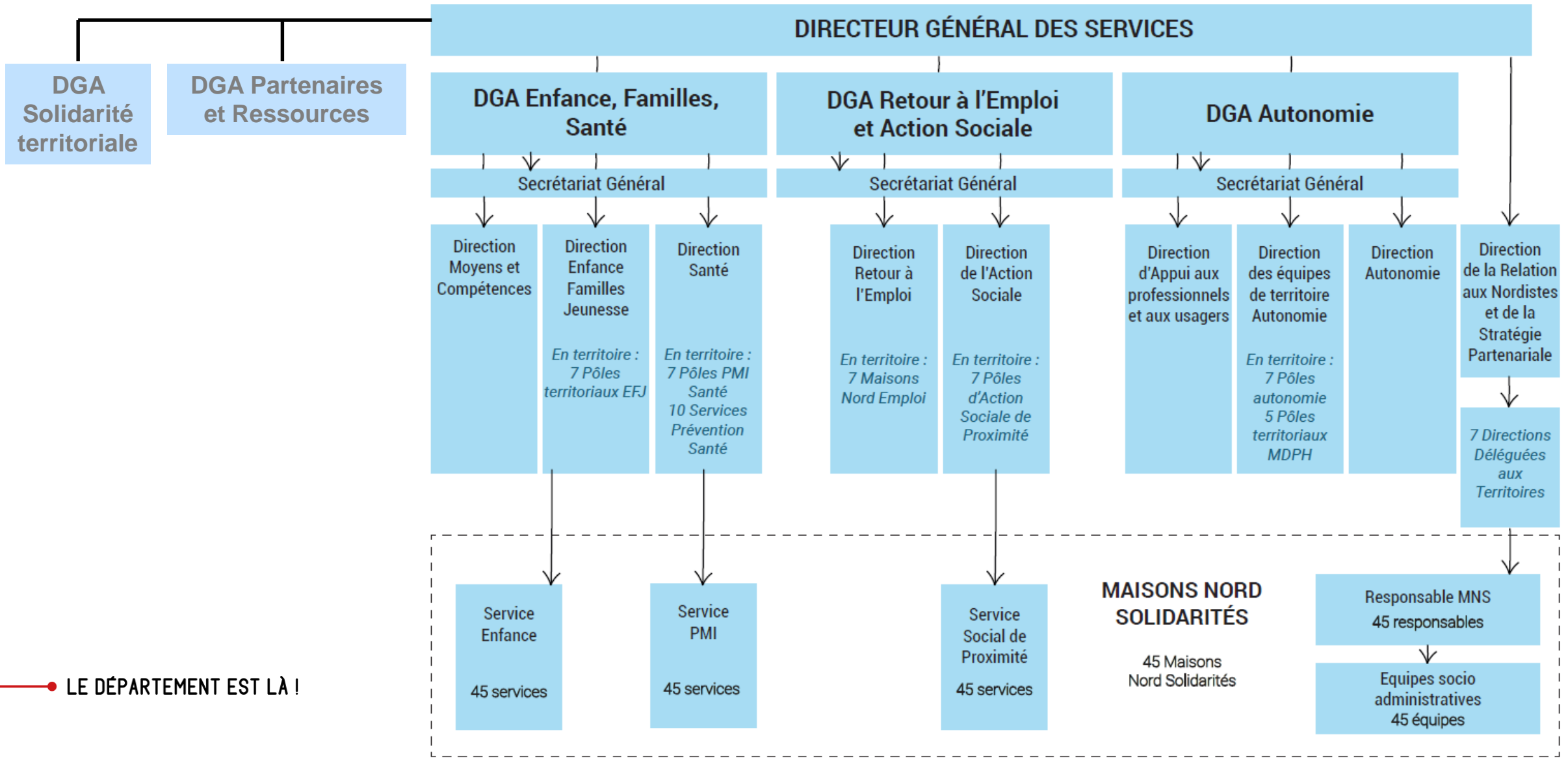
Remobilisation et communication sur le FSL actuel par territoire

Contribution des partenaires à la réflexion engagée sur les évolutions du FSL  
à mener pour répondre aux besoins actuels des ménages

# **I. Présentation de la Direction de l'Action Sociale et du Pôle d'Action Sociale de Proximité des Flandres**

# I. Présentation des organigrammes

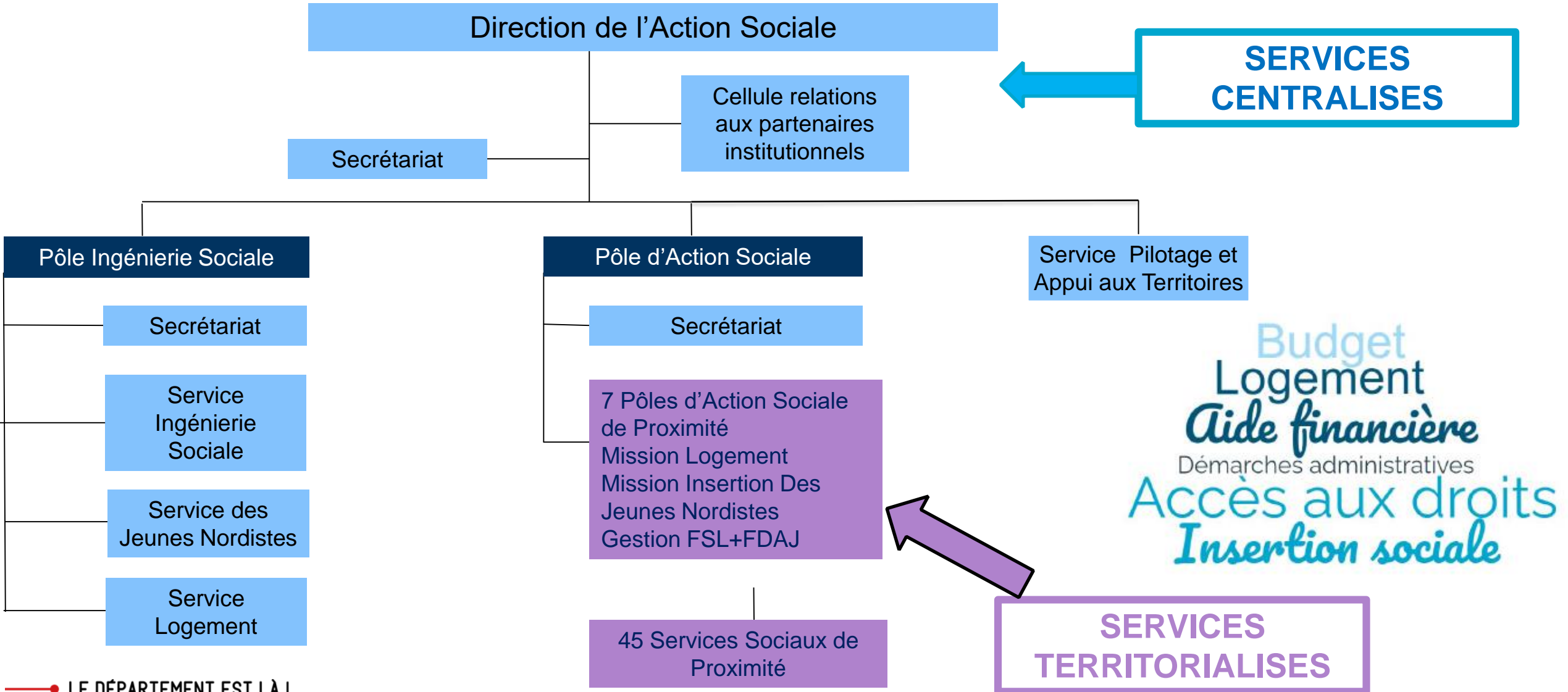
## Une nouvelle organisation départementale





# I. Présentation des organigrammes

## Organigramme de la Direction de l'Action Sociale



# I. Présentation du Pôle d'Action Sociale de Proximité des Flandres

Pôle Action Sociale de Proximité des Flandres

Responsable - Gautier LAMAND



**GESTION  
FDAJ/FSL**

- S.BOURDON
- S.DELATTRE
- M.HAMITI
- J.SIMART
- S.VANNOBEL
- I. WESTEEL
  
- 6 Gestionnaires



**Mission  
Logement**

- B.DEGRAND  
Chargée de  
Mission
  
- V.KERCKHOVE  
Chargée d'Appui



**Mission Insertion  
des Jeunes Nordistes**

- E.DEFEVERE
- F. LEYS
  
- Chargés de  
Mission

**6 Services Sociaux de Proximité**

- BAILLEUL - MERVILLE
- C. LAHOUSSE
- BERGUES COUDEKERQUE
  - N. VANHILLE
- DUNKERQUE EST HONDSCHOOTE
  - F. RUCKEBUSCH
- DUNKERQUE WORMHOUT
  - V. SIMOENS
- GRAVELINES BOURBOURG
  - V. SMAGGHE
- HAZEBROUCK
  - X.GABREAU

## 6 Maisons Nord Solidarité

**Bergues  
Coudekerque**

**Dunkerque Est  
Hondschoote**

**Gravelines  
Bourbourg**

**Dunkerque  
Wormhout**

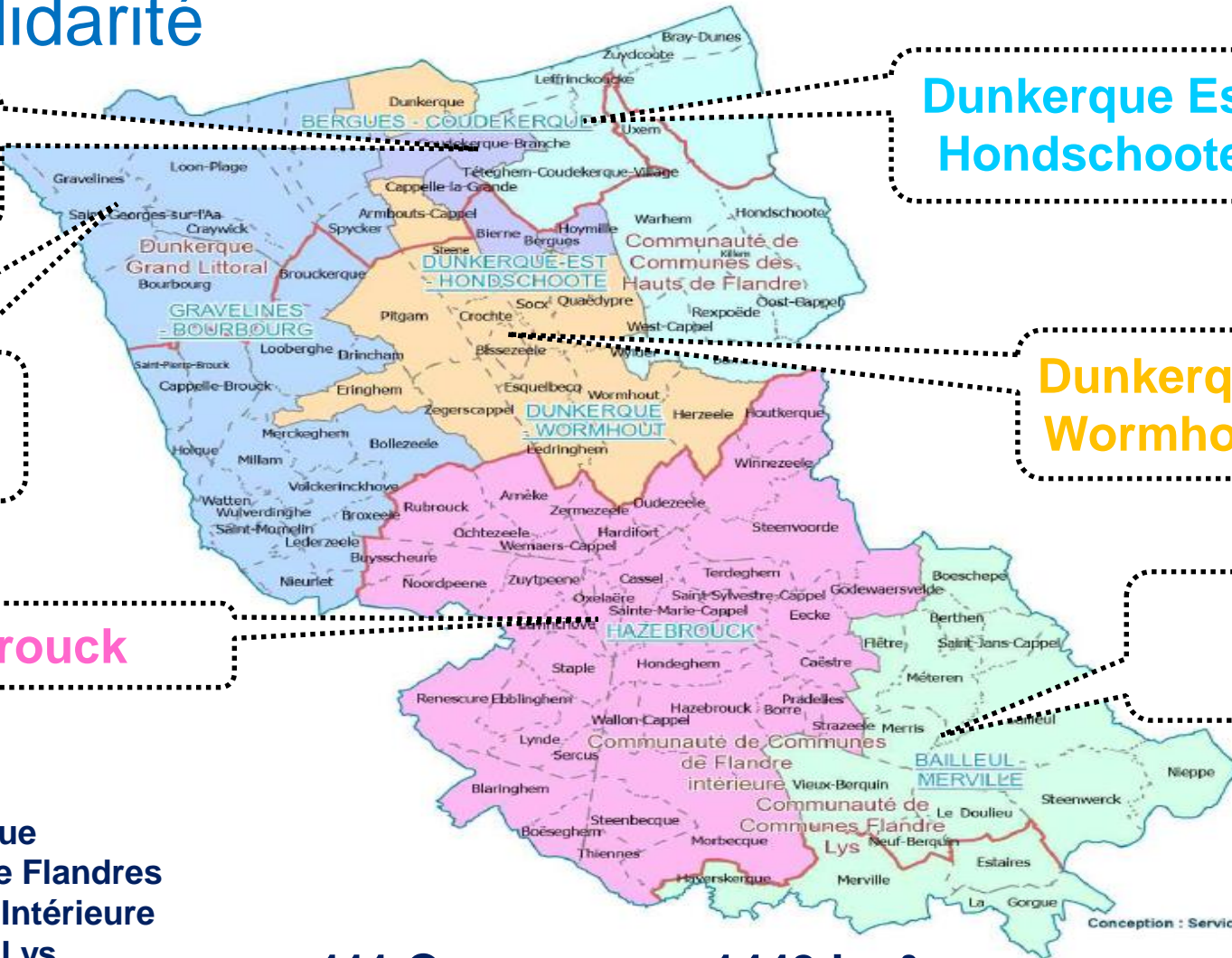
**Hazebrouck**

**Bailleul  
Merville**

### 4 EPCI

- Communauté Urbaine de Dunkerque
- Communauté Communes Hauts de Flandres
- Communauté Communes Flandre Intérieure
- Communauté Communes Flandre Lys

111 Communes - 1443 km<sup>2</sup>



Adresse d'envoi : K:\POLE DEVELOPPEMENT\IT\ DAS\SPAT-DAS\2. Filigrane\cartes\2023\104\_carie\_DDF\_2023\104\_carie\_DDF.aprx

## II. Photographie des Flandres

# II. Photographie des Flandres (arrondissement de Dunkerque)

374 146 hab.

Source: INSEE 2019

**Dont 29,5% vivent dans des communes rurales**

(Source INSEE)

**Dont 28 315 jeunes**

**de 18 à 24 ans soit 7,6 % des hab.**

(Nord: 9,7% France M. : 8%)

Source: INSEE 2019

**Taux chômage : 8,4 %**

(Zone d'emploi Dunkerque )

Nord: 9,4%

France M: 7,2%

Source INSEE T2 2023

**18,9 %**

**des jeunes de 15 à 24 ans non insérés (ni en emploi, ni scolarisés - NEET)**

(Nord: 18,1 % France M. : 11,4 %)

Source: INSEE 2020 – Obs. Territoires ANCT



**14,2 % des familles sont monoparentales**

(Nord: 17,6 % France M. : 15,9 %)

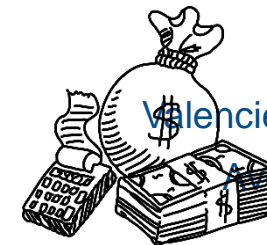
Source: INSEE 2019

**Revenus**

Médiane du niveau de vie (par arrondissement)

<u>France M.</u>	<u>22 400€</u>
Lille	21 760 €
<u>Dunkerque</u>	<u>21 200 €</u>
<u>Nord</u>	<u>20 750 €</u>

Douai	20 100 €
Cambrai	19 920 €
Valenciennes	19 130€
Denain	19 040€



**Part pop. en QPV :**

**7 %**

Nord: 13,85%

France M: 7,4%

Source: INSEE 2019 & 2018



# II. Photographie des Flandres (par EPCI)

## Taux de pauvreté

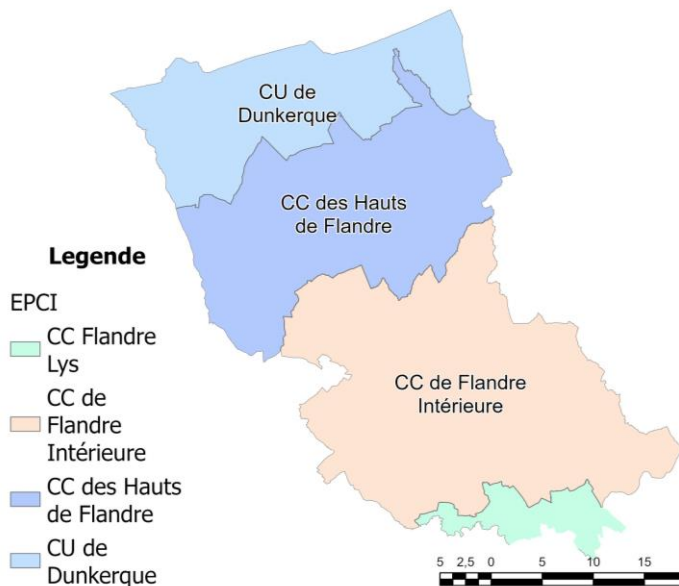
par arrondissement

Avesnes-s-H	22,8 %
Valenciennes	22,1%
<b>Nord</b>	<b>18,4%</b>
Cambrai	18,3%
Douai	18,2%
Lille	17,8%
<b>Dunkerque</b>	<b>14,6 %</b>
<b>France M.</b>	<b>14,4 %</b>

Source INSEE 2020

Taux pauvreté	Tous ménages	Ménages prop.
<b>CC Flandre Intérieure</b>	10,4%	<b>5,3%</b>
<b>CC Hauts de Flandres</b>	10,4%	<b>6,0%</b>
<b>CC Flandre Lys</b>	10,5%	<b>5,0%</b>
<b>CU Dunkerque</b>	18,3%	<b>5,7%</b>
Arrd. Dunkerque	14,6 %	5,6%
Nord	18,4%	7,3%
France M.	14,4%	6,4%

Source: INSEE Données HLM 2019 & Taux pauvreté 2020



La CU de Dunkerque a reçu « délégation d'aide à la pierre » de la part de l'Etat

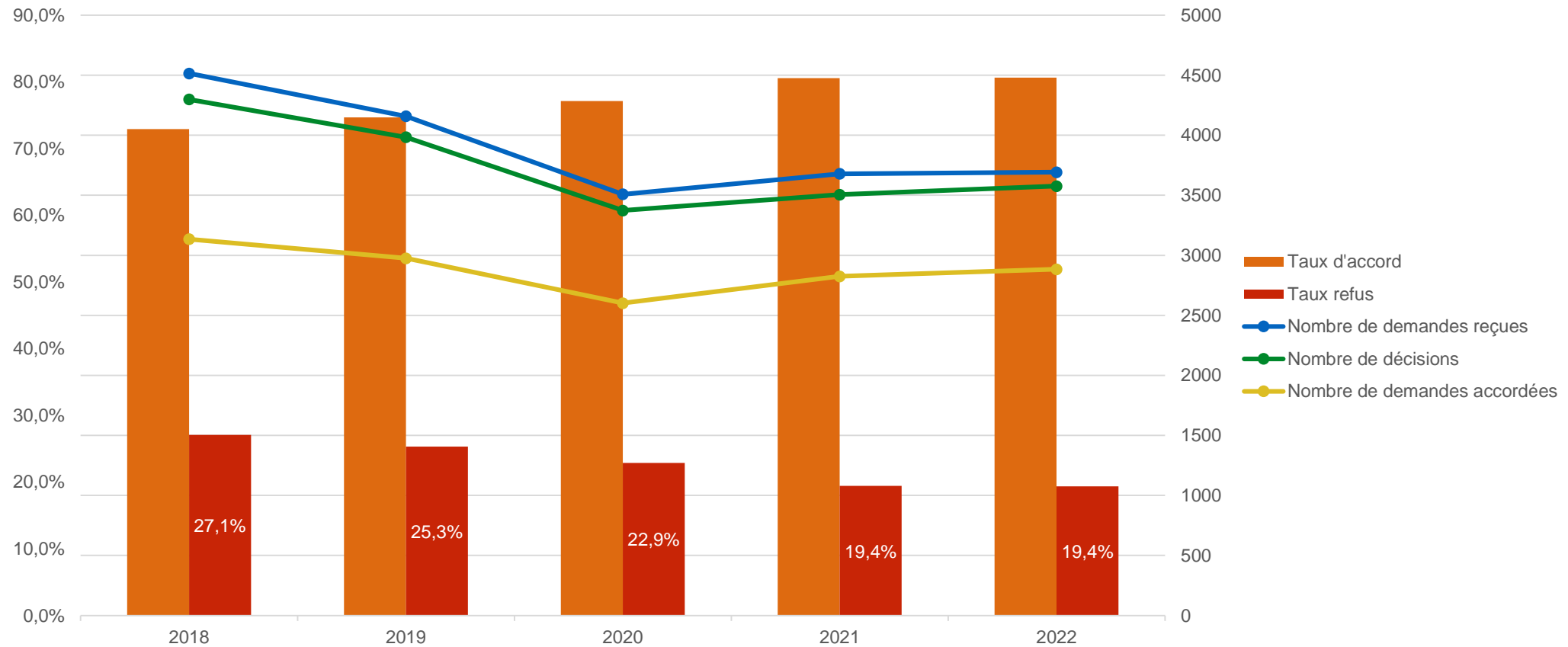
Source: DREAL HdF consulté 10/11/2023

Répartition des résidences principales par type d'occupation INSEE	Prop.	Locataires	
	Prop. occupants	Locataires en HLM	Locataire sautre parc.
CC de Flandre Intérieure	69,0%	11,6%	18,2%
CC des Hauts de Flandre	73,5%	8,8%	16,5%
CC Flandre Lys	67,5%	14,0%	17,4%
CU de Dunkerque	51,6%	31,0%	16,5%
Arrd. Dunkerque	60,1%	21,8%	17,0%
Nord	54,7%	21,1%	22,8%
France M. (2020)	57,6%	14,6%	25,7%

Source: INSEE 2019 sauf mention contraire. Le total par ligne des pourcentages ne fait pas 100%. Le delta correspond aux ménages logés gratuitement.

## II. Photographie des Flandres – FSL Aides financières

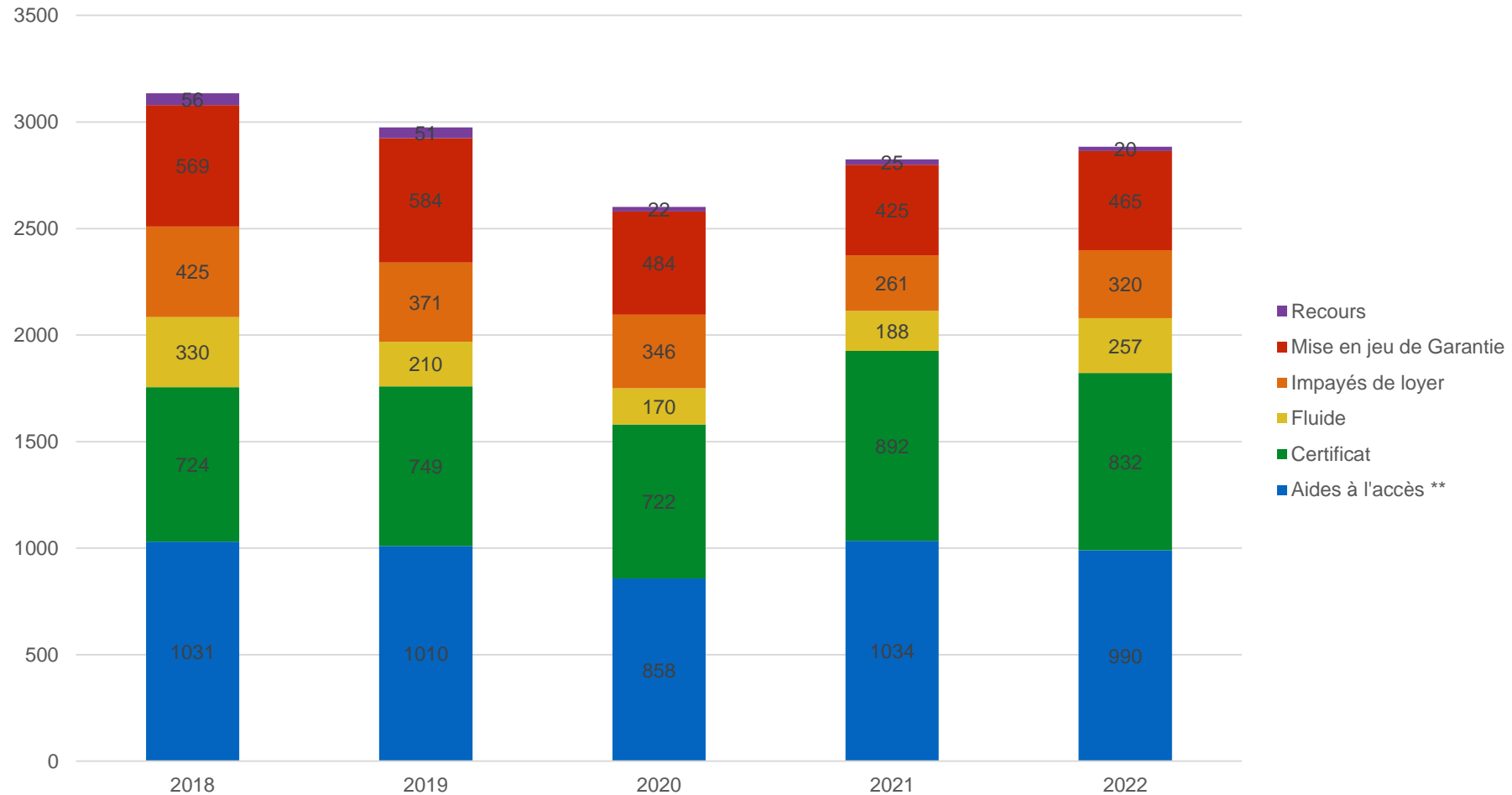
### Evolution du nombre de demandes reçues, du nombre de demandes accordées et du taux d'accord



Source : Iodas FSL  
Champ : Extraction BO du 06/09/2023

## II. Photographie des Flandres – FSL Aides financières

### Détail des aides accordées par type de procédures



Source : Iodas FSL  
Champ : Extraction BO du 06/09/2023



## II. Photographie des Flandres – FSL Aides financières



- 3692 demandes d'aides financières FSL en 2022
- Taux d'accord de 81% (Nord : 75%)
- Pour un montant de 885 338 €

Et les 18-24 ans ?  
Evolution sur 5 ans.

En 5 ans, le nombre de demandes FSL des 18-24 ans dans les Flandres est passé de 394 à 546 (+39%)



En 5 ans, le nombre de demandes FSL accordées des 18-24 ans dans les Flandres est passé de 277 à 430 (+55%)

Source : Iodas FSL  
Champ : Extraction BO du  
06/09/2023

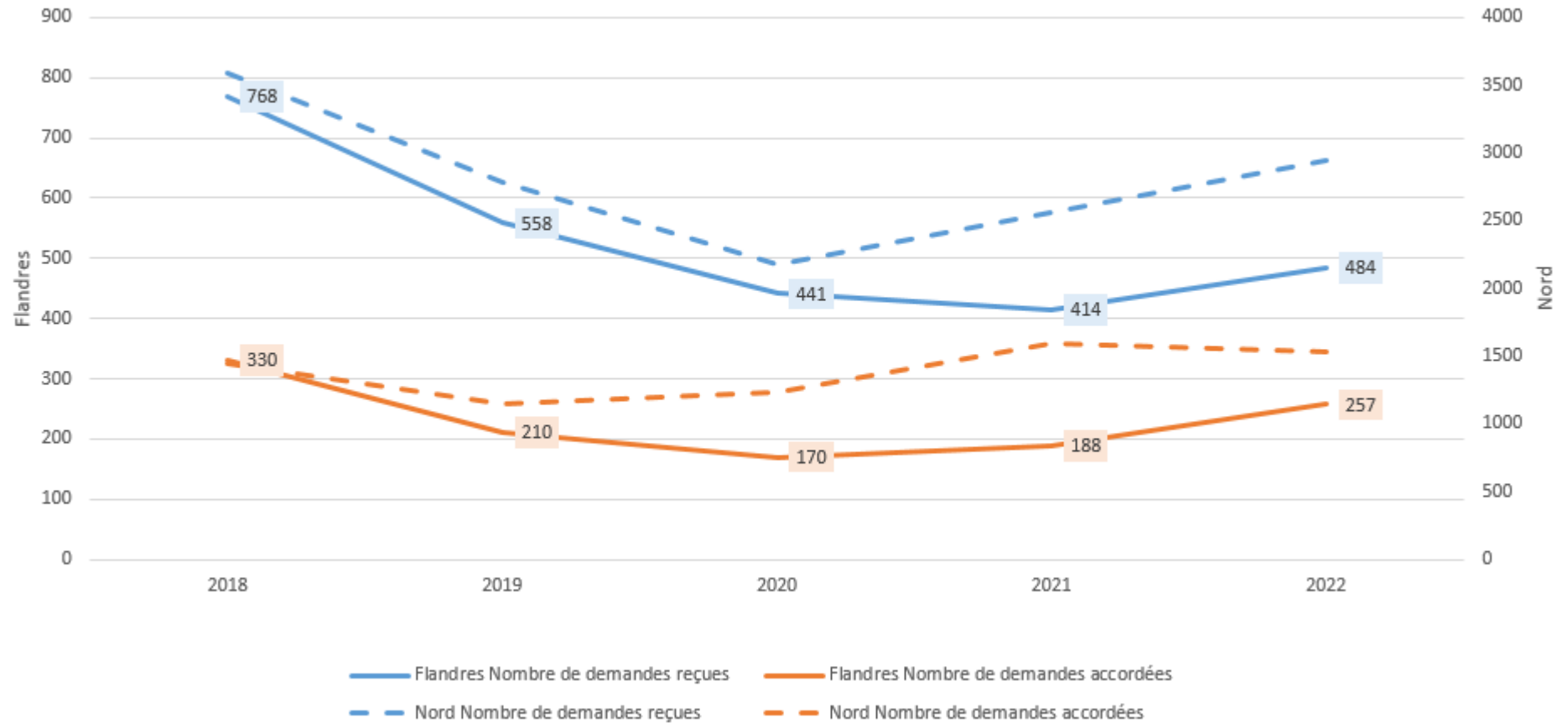
# II. Photographie des Flandres



## Précarité énergétique



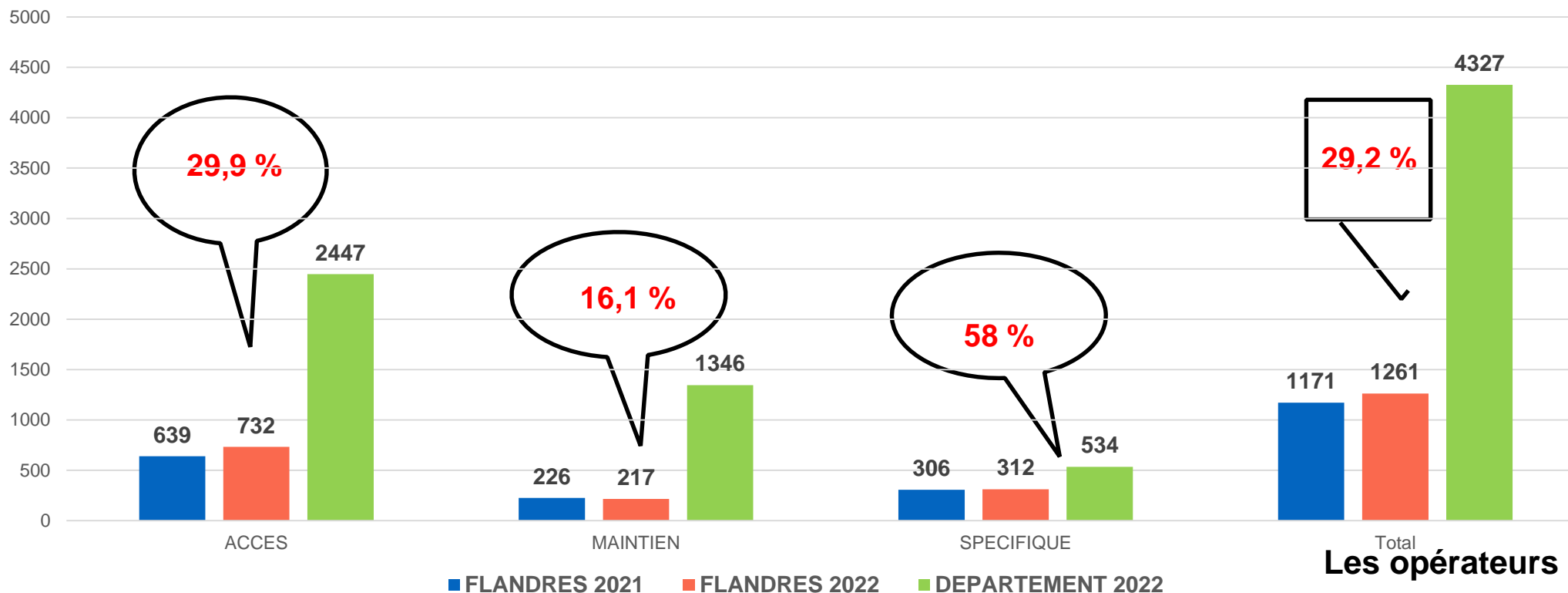
Evolution du nombre de demandes reçues et accordées pour les fluides



# II. Photographie des Flandres

## Accompagnement Logement

Répartition du nombre de ménages par type de mesures



Les opérateurs du territoire :

Source : AL fichiers opérateur  
Champ : Consolidation  
départementale

**101 Diagnostics non aboutis en 2022 (7,5 %)**  
55 diagnostics pour manque adhésion – refus du ménage  
46 diagnostics Hors critère au moment du diagnostic (chgt Dépt-Ressource  
s-autre accompagnement

- A.A.E
- AFEJI
- ALEFPA
- Hauts de Flandre Insertion
- SOLIHA
- VISA

● LE DÉPARTEMENT EST LÀ !

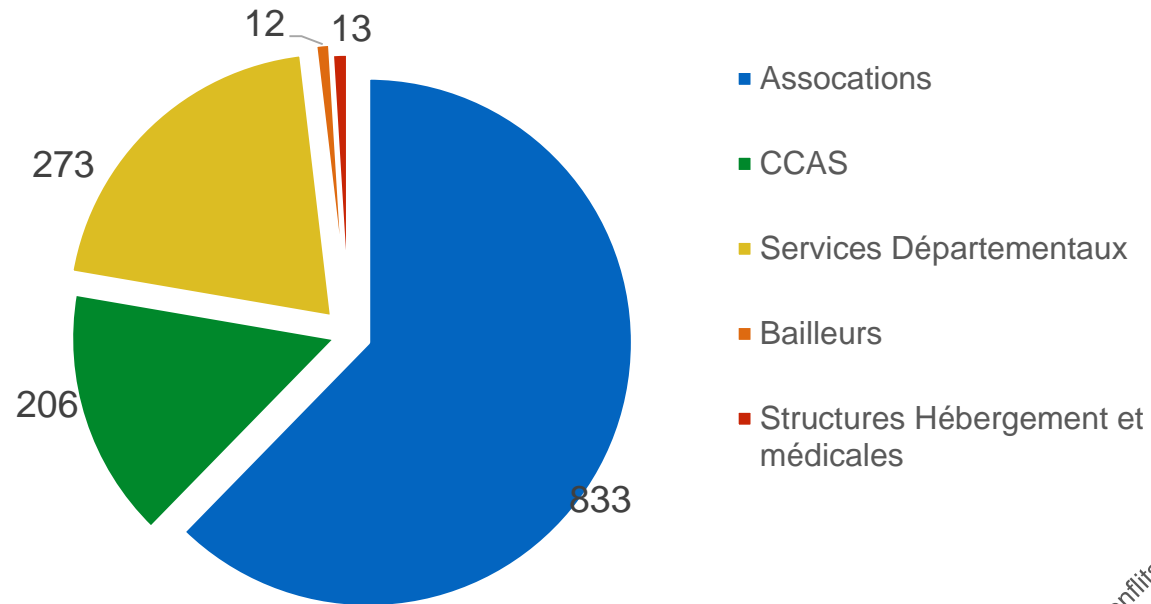
# II. Photographie des Flandres

## Accompagnement Logement

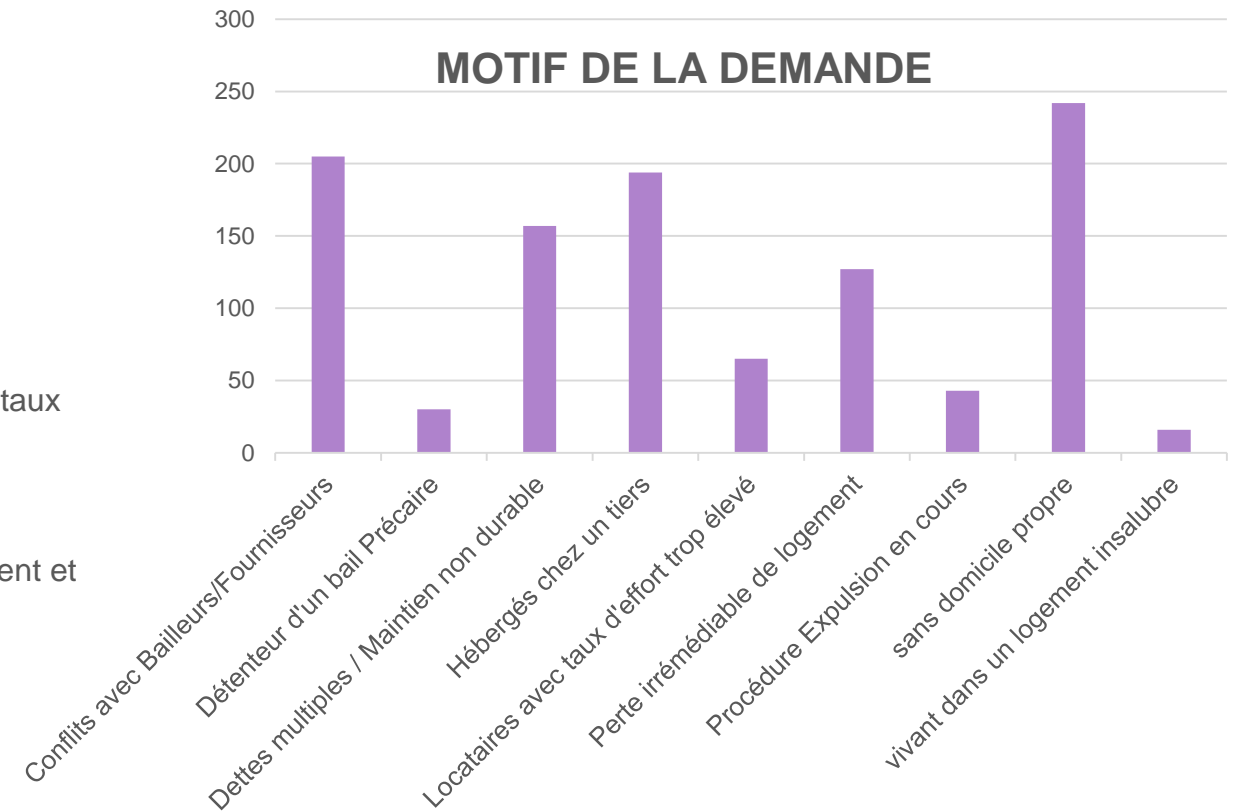
➤ 1337 premières demandes en 2022 (1274 en 2021 soit + 4,9 %)



Structures à l'origine de l'orientation du ménage vers un Accompagnement Logement



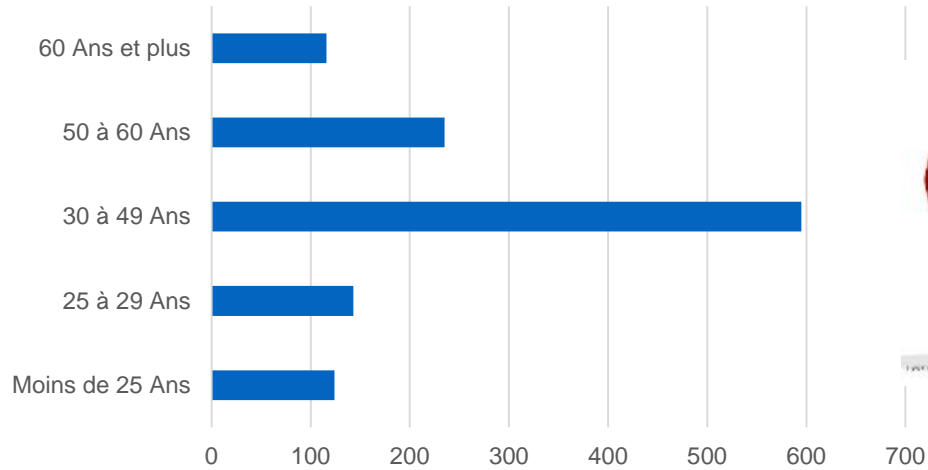
MOTIF DE LA DEMANDE



# II. Photographie des Flandres

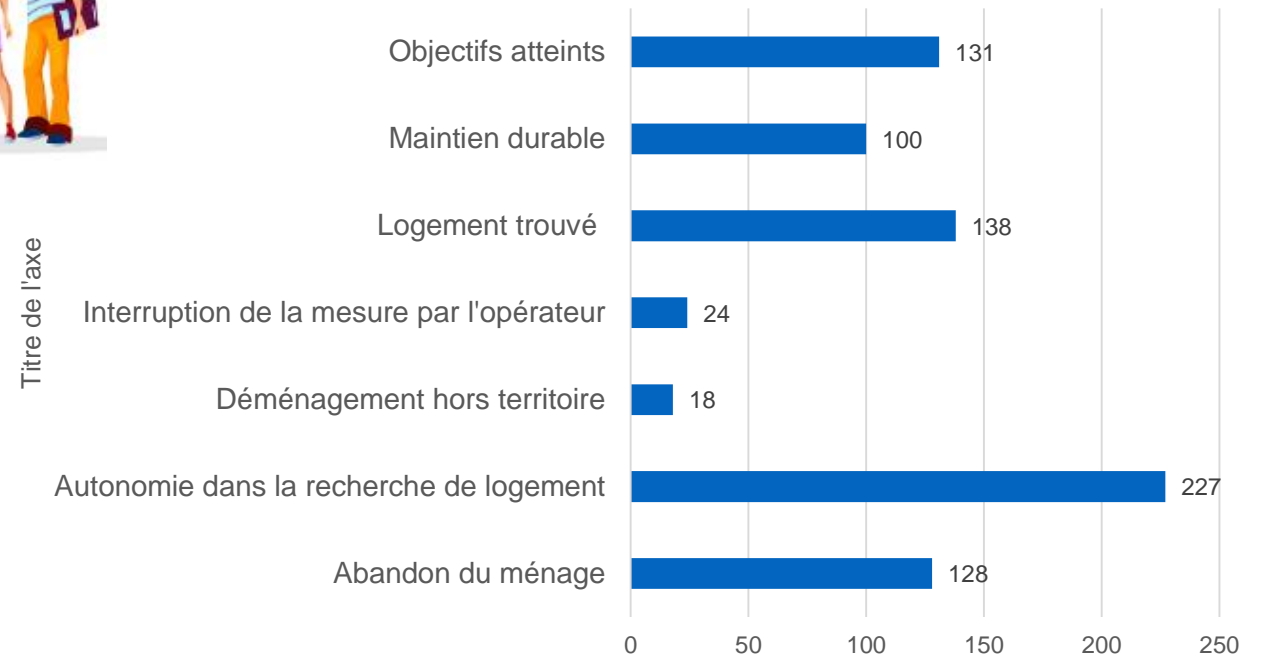
## Accompagnement Logement

Profil des demandeurs



Ressources des ménages	
<= 1,1 RSA	652
1,1 à 1,5 RSA	264
1,5 à 2 RSA	292
> 2 RSA	5

## Principaux motifs de fin de mesure



Composition familiale	
Isolés	629
Isolés + 1	143
Isolés + 2	108
Isolés + 3 et plus	124
couple sans enfant	45
Couple + 1	42
Couple + 2	47
Couple + 3 et plus	75

# II. Photographie des Flandres

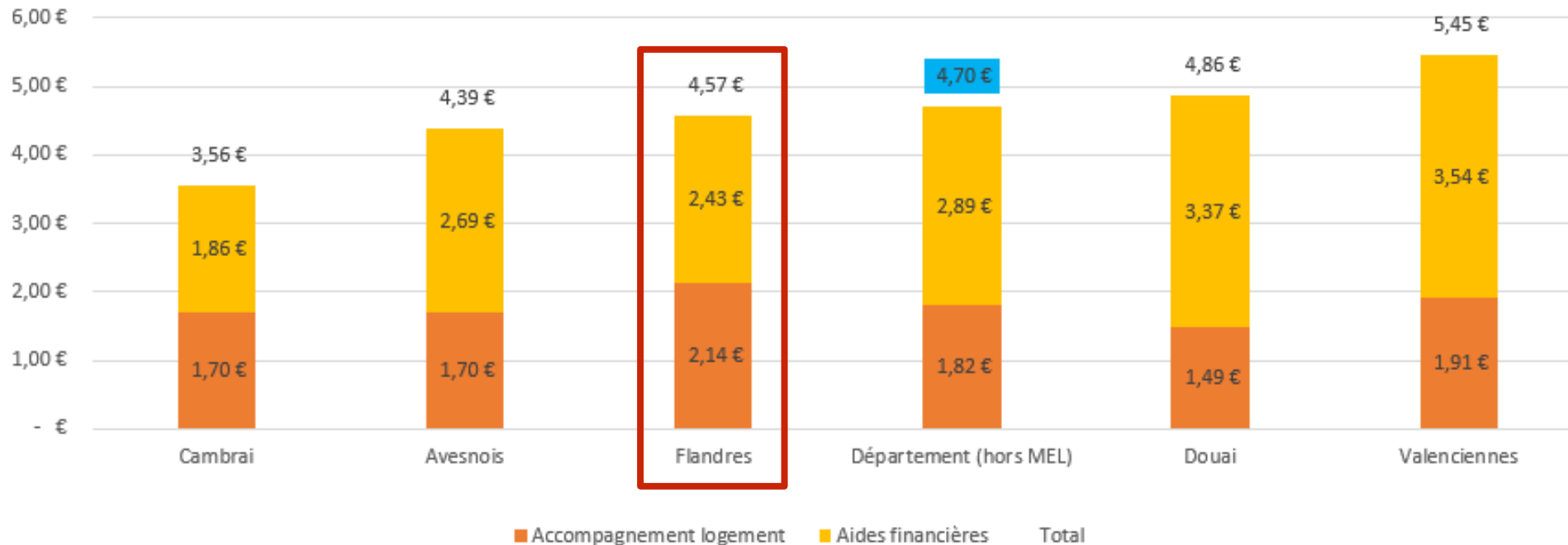
Montant dépensé par habitant au titre du FSL en 2022 (Aides financières / accompagnement logement)

$$= \frac{\text{montant total dépensé 2022}}{\text{nombre d'habitants}}$$

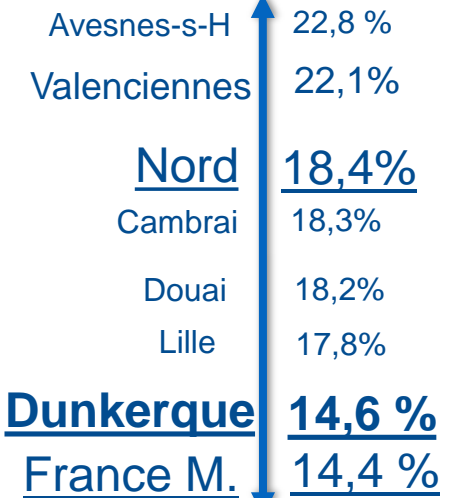
Le « montant dépensé par habitant » est calculé en divisant le montant dépensé sur le territoire par le nombre d'habitants du territoire.

Il est calculé pour chacun des 5 PASP et est à mettre en perspective avec le taux de pauvreté.

Montant dépensé par habitant au titre du FSL en 2022



## Taux de pauvreté par arrondissement



LE DÉPARTEMENT EST LÀ !

Sources : Iodas FSL + AL fichiers opérateur  
Champ : Consolidation départementale

Source INSEE 2020

# La gestion locative adaptée

**Définition:** Aide au financement de dépenses de gestion aux organismes qui sous-louent des logements ou qui assurent la gestion immobilière à vocation sociale pour le compte de propriétaires ou qui louent directement des logements

- **Repérage et interpellation des services compétents en accompagnement social** autant que de besoin au cours de la gestion
- **Mission recherche et attribution**
  - Prospection et recherche des logements adaptés aux publics du PDALHPD
  - Attribution du logement
- **Mission gestion : intermédiation et gestion locative de proximité**
  - Veiller au bon déroulement de l'entrée dans les lieux
  - Gestion du bail (mandats de gestion)

- 27 Logements conventionnés
- Soliha

Niveau de ressources maximum 1,5 RSA

# Questionnaire KLAXOON

Scannez ce QR Code



Ou

Dans votre navigateur internet, saisissez l'adresse :

**[app.klaxoon.com](https://app.klaxoon.com)**

puis entrez le code :

**4QZMXSG**



### **III. Le FSL Nord actuel**

- 1. Principes généraux**
- 2. Synthèse des aides financières individuelles**
- 3. L'accompagnement logement et la gestion locative adaptée**
- 4. Les Commissions techniques locales du FSL**
- 5. Boîte à outils FSL**

# III. Le FSL Nord Actuel

## 1. principes généraux

### ➤ Outil stratégique du Plan Départemental pour le Logement et l'Hébergement des Personnes Défavorisées (PDALHPD)

Le FSL a pour objectif d'aider les ménages en difficultés à accéder et à se maintenir dans un logement décent

- ✓ en attribuant des aides financières ponctuelles destinées à couvrir les charges afférentes à l'entrée dans le logement ou à son occupation (loyers et charges)
- ✓ En organisant une offre de services adaptée aux difficultés des ménages pour accéder et se maintenir dans le logement

# III. Le FSL Nord actuel

## 2. Synthèse des aides financières individuelles

➤ **Les aides financières** sont destinées à couvrir les charges afférentes à l'entrée dans le logement ou à son occupation (loyers et charges) :

- Aides à l'accès (certificat de recevabilité administrative, aide à l'installation),
- Aides au maintien dans le logement (impayés de loyer, d'eau, d'énergie ou de télécommunications),
- Garanties de loyer.

- Aide à la recherche
- Engagement du Département à accorder les aides à l'accès à l'entrée dans le logement
- Validité de 12 mois

Certificat de recevabilité




- Paiement d'une partie des frais liés à l'entrée dans le logement
- Parc locatif privé 1 100 €
- Parc locatif social 876 €
- Procédure d'urgence

Aide à l'installation



- En cas de défaillance du locataire, garantie de paiement au bailleur :
- du loyer et des charges internalisées jusqu'à 18 fois la part à charge loyer
- des frais de travaux et de remise en état en cas de dégradations locatives à la sortie
- Validité 3 ans

Garantie de loyer et dégradations locatives



# III. Le FSL Nord actuel

## 3. L'accompagnement logement et la gestion locative adaptée

- **L'accompagnement logement** apporte un soutien aux ménages en difficulté pour accéder ou se maintenir dans un logement durable, adapté et décent. Il contribue à l'autonomie des ménages. Il est ciblé au plus près des difficultés liées au logement. Il intervient dans le respect du parcours du ménage et prend en compte l'intervention des autres acteurs sociaux.

Sur la base d'un diagnostic et d'objectifs partagés avec le ménage. Il repose obligatoirement sur l'accord préalable du ménage.

Les 3 types de mesures d'accompagnement logement ACCES, MAINTIEN ou SPECIFIQUE

### Les opérateurs du territoire :

- **A.A.E**
- **APII**
- **AFEJI**
- **ALEFPA**
- **SOLIHA**
- **VISA**

- **L'aide à la GLA** accorde une aide destinée à financer tout ou partie des suppléments de dépenses de gestion aux associations, aux centres communaux ou intercommunaux d'action sociale, aux autres organismes à but non lucratif qui sous-louent des logements ou qui assurent la gestion immobilière pour le compte de propriétaires ou qui louent directement des logements.

### III. Le FSL Nord actuel

#### 4. Les Commissions Techniques locales du FSL

Traitement des demandes d'aides FSL qui ne relèvent pas d'un traitement "au fil de l'eau", situations plus complexes :

- Les situations qui alertent les secrétariats FSL (deuxième demande, cumul de demandes différentes, non reprise de paiement, etc ...) qui méritent à ce titre un examen plus poussé.
- Les situations de 1<sup>ère</sup> aide pour lesquelles un niveau d'endettement ou de problématiques sociales telles que l'intervention du seul FSL ne saurait restaurer durablement la situation du ménage.
- Toute situation dont la complexité nécessite une étude partenariale.

# III. Le FSL Nord actuel

## 5. la boîte à outils

- Sur le site internet [Nord services](#), une page dédiée au FSL Nord à destination des partenaires [Espace-partenaires FSL](#)
- Sont disponibles en téléchargement :
  - ✓ Le Règlement intérieur FSL et le Guide Utilisateurs FSL dans leur version la plus actualisée
  - ✓ Les imprimés de demande d'aide FSL
  - ✓ La fiche repérage de l'accompagnement logement (déclinée par territoire)
  - ✓ Le relevé de diagnostic habitat en cas de suspicion de logement non décent ou insalubre (anciennement fiche PRASE)
  - ✓ La calculette FSL
  - ✓ Les coordonnées des secrétariats FSL

## IV. ATELIERS PARTICIPATIFS DU FSL

1. Les aides à l'accès
2. Les aides au maintien logement
3. Les aides au maintien fluides /lutte contre la précarité énergétique
4. L'accompagnement logement

# Méthode de travail des ateliers

4 groupes de travail (accès, maintien, précarité énergétique/fluides, Accompagnement logement) → bonnes pratiques, manques/freins, propositions  
15 min par groupe

- Groupe de travail tournant avec enrichissement des propositions du groupe précédent
- Pour les 4 derniers groupes, travail de reformulation et mise en lumière de 2 idées marquantes

## Objectif :

- faire participer l'ensemble des participants,
- faire émerger par territoire les 8 actions prioritaires par les acteurs,
- avoir des éléments permettant d'alimenter la réflexion sur l'évolution du RI FSL en lien avec les besoins exprimés par les partenaires.



PAUSE CAFE

# Restitution des ateliers et conclusion

## Les perspectives

- **Le retour et la consolidation des ateliers des 5 territoires**
- **Le retour et l'analyse du questionnaire en ligne sur l'espace partenaire attendus pour fin janvier 2024**
- **Des propositions en CODIR FSL soumises à validation politique pour mi-2024**
- **Une délibération du Département du Nord en 2024**



---

**Le Pôle d'Action Sociale de Proximité des Flandres  
et la Direction de l'Action Sociale  
vous remercient pour votre attention**